



pořádá SKI KLUB Jablonec nad Nisou

# JUNIOR CUP 2012 - 19. ročník

## veřejný závod v běhu na lyžích

### žactva, dorostu a dospělých

## Výsledková listina

Jablonec nad Nisou

### Soutěžní výbor

Datum závodu **Start: 9:30:00**  
**21.1.2012** **Konec: 10:41:03**

Ředitel závodu: **Petr Skalický**  
 Hlavní rozhodčí: **František Dutka**  
 Velitel trati: **Martin Hušek**



Užitkové vozy



### Žáci mladší 2000-01

2 km volně mass start

Start: 9:30:00 Konec: 9:42:13

### Informace o trati

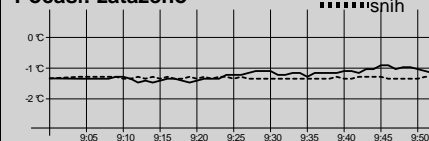
Čís. homologace: ----

HD: ---- Kola: 1 x 2 km

MC: ----

TC: ----

### Počasí: zataženo



Poř.	Číslo	Jméno	Reg.	Roč.	Klub	Čas	Ztráta
1.	18	GEBOUSKÝ Marek	6410	2000	DULI Dukla Liberec	8:17.6	
2.	15	TECL Matyáš	6411	2000	DULI Dukla Liberec	8:20.7	3.1
3.	4	JUNA Josef	6409	2000	DULI Dukla Liberec	8:32.9	15.3
4.	17	DAVID Matyáš		2001	SKJA SK SKI Janov - Bedřichov	8:53.4	35.8
5.	19	NĚMEČEK Josef	6415	2000	SKJA SK SKI Janov - Bedřichov	9:19.3	1:01.7
6.	3	RŮTA Matyáš		2001	SKJA SK SKI Janov - Bedřichov	9:19.9	1:02.3
7.	21	ŠMAUS Antonín	6414	2000	SKJA SK SKI Janov - Bedřichov	9:20.8	1:03.2
8.	9	MACHÁČEK Vítězslav	6677	2000	DULI Dukla Liberec	9:51.4	1:33.8
9.	10	KOPAL Vilém	6413	2000	JBCN SKI klub Jablonec n.N.	9:57.3	1:39.7
10.	13	DYNTR Martin	6471	2000	SETA SEBA Tanvald	10:07.7	1:50.1
11.	8	VINKLÁŘ Šimon		2001	SKJA SK SKI Janov - Bedřichov	10:27.8	2:10.2
12.	12	PATKOLÓ Samuel	5376	2000	LSKL LSK Lomnice n.P.	10:33.9	2:16.3
13.	11	SOCHOR Jan	6458	2000	SETA SEBA Tanvald	10:56.0	2:38.4
14.	2	SCHEJBAL Jan	6681	2001	DULI Dukla Liberec	11:20.2	3:02.6
15.	20	VINKLÁŘ Matouš		2001	SKJA SK SKI Janov - Bedřichov	11:44.6	3:27.0
16.	1	SOKOL Petr	6682	2000	DULI Dukla Liberec	12:13.2	3:55.6
DNS	5	HRUBAN Jan		2000	DULI Dukla Liberec	nestartoval(a)	
DNS	6	HAVLE Martin	6412	2000	DULI Dukla Liberec	nestartoval(a)	
DNS	7	HAŠEK Ondřej		2000	DULI Dukla Liberec	nestartoval(a)	
DNS	14	KYSILKA Tomáš	6676	2001	DULI Dukla Liberec	nestartoval(a)	
DNS	16	POLÁK Jakub	5386	2000	SETA SEBA Tanvald	nestartoval(a)	

### Žákyně mladší 2000-01

2 km volně mass start

Start: 9:33:00 Konec: 9:45:47

### Informace o trati

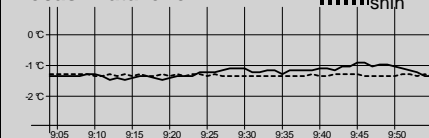
Čís. homologace: ----

HD: ---- Kola: 1 x 2 km

MC: ----

TC: ----

### Počasí: zataženo



Poř.	Číslo	Jméno	Reg.	Roč.	Klub	Čas	Ztráta
1.	42	ANTOŠOVÁ Barbora	5807	2000	JBCN SKI klub Jablonec n.N.	8:29.0	
2.	47	ROLENOVÁ Vanessa	4961	2000	SWSL Ski klub W.Samesche Lučany	8:56.5	27.5
3.	44	KAPČIAROVÁ Michaela	4965	2000	JBCN SKI klub Jablonec n.N.	9:12.9	43.9
4.	50	ČERMÁKOVÁ Sára	6674	2000	DULI Dukla Liberec	9:20.4	51.4
5.	54	VANCOVÁ Kateřina	6606	2001	DULI Dukla Liberec	9:20.7	51.7
6.	45	SUDKOVÁ Nella	5370	2000	LSKL LSK Lomnice n.P.	9:25.2	56.2
7.	36	KŘEMENOVÁ Natálie	5597	2001	SWSL Ski klub W.Samesche Lučany	9:27.8	58.8
8.	43	HONZEJKOVÁ Lucie	5900	2000	JJJD Jiskra Josefův Důl	9:31.9	1:02.9

<b>Žákyně mladší 2000-01</b> <b>2 km volně mass start</b> Start: 9:33:00      Konec: 9:45:47	<b>Informace o trati</b> Čís. homologace: ---- HD: ----      Kola: 1 x 2 km MC: ---- TC: ----		Počasí: zataženo 
--	---	--	----------------------

Poř.	Číslo	Jméno	Reg.	Roč.	Klub	Čas	Ztráta
9.	52	ŠIMKOVÁ Jara	5374	2000	LSKL LSK Lomnice n.P.	9:38.8	1:09.8
10.	40	MOŽUCHOVÁ Tereza	5366	2000	JBCN SKI klub Jablonec n.N.	9:39.3	1:10.3
11.	32	KOTULOVÁ Monika	5375	2000	LSKL LSK Lomnice n.P.	9:45.4	1:16.4
12.	38	POSPÍŠILOVÁ Gabriela	5977	2000	SKHA SKI klub Harrachov	9:45.9	1:16.9
13.	48	BAROCHOVÁ Gabriela	5372	2000	LSKL LSK Lomnice n.P.	9:46.1	1:17.1
14.	49	ČALOUNOVÁ Markéta	6673	2001	DULI Dukla Liberec	9:48.6	1:19.6
15.	46	KAŠPAROVÁ Veronika		2001	JIID Jiskra Josefův Důl	9:57.6	1:28.6
16.	39	LÁSKOVÁ Kateřina	5371	2000	LSKL LSK Lomnice n.P.	10:12.3	1:43.3
17.	41	STUHLÍKOVÁ Kateřina		2001	SKJA SK SKI Janov - Bedřichov	10:12.8	1:43.8
18.	37	PETRÁKOVÁ Julie	5844	2001	SKHA SKI klub Harrachov	10:15.3	1:46.3
19.	53	DOSTALÍKOVÁ Stela	5843	2000	SKHA SKI klub Harrachov	10:16.7	1:47.7
20.	31	HUJEROVÁ Eliška		2001	JBCN SKI klub Jablonec n.N.	10:30.5	2:01.5
21.	55	BAROCHOVÁ Anna	5373	2000	LSKL LSK Lomnice n.P.	10:33.9	2:04.9
22.	56	CHADIMOVÁ Karolína		2000	SKJA SK SKI Janov - Bedřichov	11:30.9	3:01.9
23.	33	PILLEROVÁ Štěpánka		2001	DULI Dukla Liberec	12:00.0	3:31.0
24.	34	MARXOVÁ Gabriela	5812	2001	JBCN SKI klub Jablonec n.N.	12:46.5	4:17.5
DNS	35	ZIKMUNDOVÁ Anita		2000	SKJA SK SKI Janov - Bedřichov	nestartoval(a)	
DNS	51	SUCHÁNKOVÁ Kristýna		2001	SKJA SK SKI Janov - Bedřichov	nestartoval(a)	

<b>Žáci starší 1998-99</b> <b>3 km volně mass start</b> Start: 9:39:00      Konec: 9:52:43	<b>Informace o trati</b> Čís. homologace: ---- HD: ----      Kola: 1 x 3 km MC: ---- TC: ----		Počasí: zataženo 
--	---	--	----------------------

Poř.	Číslo	Jméno	Reg.	Roč.	Klub	Čas	Ztráta
1.	62	BLÁHA Jaroslav	6396	1998	LSKL LSK Lomnice n.P.	10:08.7	
2.	63	LEHKÝ Matyáš	5826	1998	JBCN SKI klub Jablonec n.N.	10:30.6	21.9
3.	66	BAROCH Matěj	5931	1998	LSKL LSK Lomnice n.P.	10:42.6	33.9
4.	61	BOUDÍK Jiří	6159	1999	JBCN SKI klub Jablonec n.N.	11:00.3	51.6
5.	64	BERAN Kryštof	4664	1999	SETA SEBA Tanvald	11:07.2	58.5
6.	67	KAPČIAR Tomáš	4962	1998	JBCN SKI klub Jablonec n.N.	11:14.0	1:05.3
7.	69	DIDENKO Saša	5884	1998	JBCN SKI klub Jablonec n.N.	11:46.7	1:38.0
8.	68	BRYNDA Vojtěch	4392	1999	JBCN SKI klub Jablonec n.N.	11:47.5	1:38.8
9.	72	BIEMANN Ondřej	4786	1998	SKHA SKI klub Harrachov	12:01.7	1:53.0
10.	70	MICHEK David	6416	1998	SKJA SK SKI Janov - Bedřichov	12:04.6	1:55.9
11.	74	AUGSTEN Adam	5898	1998	JIID Jiskra Josefův Důl	12:23.4	2:14.7
12.	71	MEWALD Lukáš	6164	1999	SWSL Ski klub W.Samesche Lučany	12:55.3	2:46.6
13.	75	PEKÁREK Jan		1999	LSKL LSK Lomnice n.P.	13:42.7	3:34.0
DNS	65	VYHNÁLEK Vojtěch	4663	1999	SETA SEBA Tanvald	nestartoval(a)	
DNS	73	VETRO Martin	6262	1998	SKHA SKI klub Harrachov	nestartoval(a)	

<b>Žákyně starší 1998-99</b> <b>3 km volně mass start</b> Start: 9:43:00      Konec: 9:57:22	<b>Informace o trati</b> Čís. homologace: ---- HD: ----      Kola: 1 x 3 km MC: ---- TC: ----		Počasí: zataženo 
--	---	--	----------------------

Poř.	Číslo	Jméno	Reg.	Roč.	Klub	Čas	Ztráta
1.	81	BERANOVÁ Tereza	4666	1998	SETA SEBA Tanvald	10:48.0	
2.	83	JUNOVÁ Natálie	5868	1998	DULI Dukla Liberec	10:52.8	4.8
3.	85	TECLOVÁ Julie	5867	1998	DULI Dukla Liberec	11:18.6	30.6
4.	84	BARTOŠOVÁ Jana	5815	1999	JBCN SKI klub Jablonec n.N.	11:27.0	39.0
5.	88	HUJEROVÁ Tereza	4732	1998	JBCN SKI klub Jablonec n.N.	11:33.4	45.4
6.	89	JABLUNKOVÁ Romana	4842	1999	SETA SEBA Tanvald	11:51.8	1:03.8
7.	90	ŠANÍKOVÁ Tereza	4729	1998	JBCN SKI klub Jablonec n.N.	11:52.5	1:04.5
8.	86	MARXOVÁ Pavlína	5818	1999	JBCN SKI klub Jablonec n.N.	12:01.2	1:13.2

<b>Žákyně starší 1998-99</b> <b>3 km volně mass start</b> Start: 9:43:00      Konec: 9:57:22	<b>Informace o trati</b> Čís. homologace: ---- HD: ----      Kola: 1 x 3 km MC: ---- TC: ----		Počasí: zataženo 
--	---	--	----------------------

Poř.	Číslo	Jméno	Reg.	Roč.	Klub	Čas	Ztráta
9.	94	MORAVCOVÁ Natálie	4785	1998	SKHA SKI klub Harrachov	12:15.6	1:27.6
10.	87	POLACHOVÁ Kamila	5369	1999	LSKL LSK Lomnice n.P.	12:18.0	1:30.0
11.	91	SVOBODOVÁ Eliška	6108	1999	SKHA SKI klub Harrachov	12:26.0	1:38.0
12.	93	RYNEŠOVÁ Barbora	5819	1999	JBCN SKI klub Jablonec n.N.	14:21.4	3:33.4
DNS	82	HYNČICOVÁ Kateřina	5869	1998	DULI Dukla Liberec	nestartoval(a)	
DNS	92	FALTOVÁ Dominika	5816	1999	JBCN SKI klub Jablonec n.N.	nestartoval(a)	

<b>Dorostenky mladší</b> <b>5 km volně mass start</b> Start: 9:49:00      Konec: 10:08:25	<b>Informace o trati</b> Čís. homologace: ---- HD: ----      Kola: 3 + 2 km MC: ---- TC: ----		Počasí: zataženo 
---	---	--	----------------------

Poř.	Číslo	Jméno	Reg.	Roč.	Klub	3 km	2. kolo	Čas	Ztráta
1.	51	DAVIDOVÁ Markéta	4425	1997	SKJA	9:03.9 (1.)	7:41.2 (1.)	16:45.1	
2.	52	SIXTOVÁ Anna	4461	1996	SETA	9:04.7 (2.)	7:57.6 (2.)	17:02.3	17.2
3.	54	STAŇKOVÁ Zuzana	5167	1997	LSKL	9:17.9 (3.)	8:02.7 (3.)	17:20.6	35.5
4.	57	KRČKOVÁ Eliška	4792	1997	SKHA	9:32.3 (4.)	8:26.9 (4.)	17:59.2	1:14.1
5.	53	NĚMEČKOVÁ Eliška	4426	1997	SKJA	9:39.8 (5.)	8:46.1 (6.)	18:25.9	1:40.8
6.	62	MARTÍNKOVÁ Michaela	4438	1997	SKJA	10:01.6 (6.)	8:46.4 (7.)	18:48.0	2:02.9
7.	59	LEHKÁ Gabriela	3610	1996	JBCN	10:07.6 (8.)	8:41.2 (5.)	18:48.8	2:03.7
8.	55	ŠULCOVÁ Kamila	4071	1997	LSKL	10:02.0 (7.)	8:51.1 (9.)	18:53.1	2:08.0
9.	63	TRDLOVÁ Adéla	4668	1997	SETA	10:13.7 (10.)	8:47.6 (8.)	19:01.3	2:16.2
10.	56	BROŽKOVÁ Oldřiška	4074	1997	LSKL	10:13.1 (9.)	9:11.4 (10.)	19:24.5	2:39.4
DNS	58	MATUROVÁ Adéla	4075	1997	LSKL			nestartoval(a)	
DNS	60	HÁČKOVÁ Kristýna	4790	1997	SKHA			nestartoval(a)	
DNS	61	SUDKOVÁ Tereza	5164	1996	LSKL			nestartoval(a)	
DNS	64	MEISLOVÁ Tereza	4424	1997	SKJA			nestartoval(a)	
DNS	65	KŘEMENOVÁ Viola	5598	1997	SWSL			nestartoval(a)	

<b>Dorostenci mladší</b> <b>5 km volně mass start</b> Start: 9:52:01      Konec: 10:13:17	<b>Informace o trati</b> Čís. homologace: ---- HD: ----      Kola: 3 + 2 km MC: ---- TC: ----		Počasí: zataženo 
---	---	--	----------------------

Poř.	Číslo	Jméno	Reg.	Roč.	Klub	3 km	2. kolo	Čas	Ztráta
1.	74	MÜLLER Viktor	4397	1996	JBCN	8:34.4 (2.)	7:05.1 (1.)	15:39.5	
2.	75	ČERNOHORSKÝ Marek	5568	1996	JBCN	8:35.9 (3.)	7:15.3 (2.)	15:51.2	11.7
3.	72	BARTŮŇEK Lukáš	5805	1997	SETA	8:30.6 (1.)	7:33.2 (3.)	16:03.8	24.3
4.	78	ŠÍPOŠ Petr	6456	1996	JBCN	8:38.3 (4.)	7:33.7 (4.)	16:12.0	32.5
5.	77	BOHATÝ Aleš	4428	1996	JBCN	8:46.8 (5.)	7:48.9 (5.)	16:35.7	56.2
6.	73	BEŠŤÁK Jiří	5806	1997	SETA	8:52.2 (6.)	7:58.2 (6.)	16:50.4	1:10.9
7.	76	ŠANÍK Jan	4730	1997	JBCN	9:08.8 (7.)	8:29.3 (7.)	17:38.1	1:58.6
8.	79	ŠMAUS Jan		1997	SKJA	11:22.8 (8.)	9:53.2 (8.)	21:16.0	5:36.5

<b>Dorostenky starší</b> <b>6 km volně mass start</b> Start: 10:10:00      Konec: 10:32:04	<b>Informace o trati</b> Čís. homologace: ---- HD: ----      Kola: 2 x 3 km MC: ---- TC: ----		Počasí: zataženo 
--	---	--	----------------------

Poř.	Číslo	Jméno	Reg.	Roč.	Klub	3 km	2. kolo	Čas	Ztráta
1.	81	PREISLEROVÁ Karolína	4468	1994	JBCN	8:43.8 (1.)	10:19.5 (1.)	19:03.3	
2.	82	KARTOUSOVÁ Věra	3784	1995	JBCN	9:21.4 (2.)	11:01.8 (2.)	20:23.2	1:19.9
3.	83	WÜRZOVÁ Anna	4385	1994	JBCN	9:59.5 (3.)	12:04.3 (3.)	22:03.8	3:00.5

<b>Dorostenci starší</b> <b>6 km volně mass start</b> Start: 10:10:00      Konec: 10:32:29	<b>Informace o trati</b> Čís. homologace: ---- HD: ----      Kola: 2 x 3 km MC: ---- TC: ----	Počasí: zataženo 
--	---	----------------------

Poř.	Číslo	Jméno	Reg.	Roč.	Klub	3 km	2. kolo	Čas	Ztráta
1.	88	KVASNIČKA Tomáš	3919	1995	DULI	8:00.0 (2.)	9:23.9 (1.)	<b>17:23.9</b>	
2.	89	ŽABKA Martin	5242	1995	DULI	8:05.3 (3.)	9:34.3 (2.)	<b>17:39.6</b>	15.7
3.	91	KALOUS Martin	5341	1995	MASV	7:58.7 (1.)	9:54.3 (3.)	<b>17:53.0</b>	29.1
4.	90	ŠMIRAUŠ Michal	3778	1995	JBCN	8:30.7 (4.)	10:02.9 (4.)	<b>18:33.6</b>	1:09.7
5.	92	PREISLER Oscar	4464	1995	SETA	8:31.8 (5.)	10:06.7 (5.)	<b>18:38.5</b>	1:14.6
6.	95	ZEMAN Jakub	6179	1995	JBCN	9:29.6 (7.)	11:28.3 (6.)	<b>20:57.9</b>	3:34.0
7.	96	FEIGL Filip Quido	6178	1994	JBCN	9:28.7 (6.)	11:46.5 (7.)	<b>21:15.2</b>	3:51.3
8.	94	VOPAVA Daniel	5938	1995	LSKL	9:52.8 (8.)	12:36.0 (8.)	<b>22:28.8</b>	5:04.9
DNS	87	ANTOŠ Jakub	1172	1994	JBCN			nestartoval(a)	
DNS	93	DOUDA Adam	6177	1994	JBCN			nestartoval(a)	

<b>Ženy a juniorky</b> <b>6 km volně mass start</b> Start: 10:10:00      Konec: 10:32:43	<b>Informace o trati</b> Čís. homologace: ---- HD: ----      Kola: 2 x 3 km MC: ---- TC: ----	Počasí: zataženo 
--	---	----------------------

Poř.	Číslo	Jméno	Reg.	Roč.	Klub	3 km	2. kolo	Čas	Ztráta
1.	105	ŠPERLOVÁ Zuzana		1987	JBCN	9:27.4 (1.)	11:36.1 (1.)	<b>21:03.5</b>	
2.	104	KRACÍKOVÁ Petra	757	1991	JBCN	10:10.5 (2.)	11:38.7 (2.)	<b>21:49.2</b>	45.7
3. /1.	103	HÁSKOVÁ Kateřina	708	1992	J	10:12.2 (3.)	12:31.2 (3.)	<b>22:43.4</b>	1:39.9
DNS	102	KNOPOVÁ Kamila	678	1992	J	JBCN		nestartoval(a)	

<b>Muži a junioři</b> <b>9 km volně mass start</b> Start: 10:10:00      Konec: 10:41:03	<b>Informace o trati</b> Čís. homologace: ---- HD: ----      Kola: 3 x 3 km MC: ---- TC: ----	Počasí: zataženo 
---	---	----------------------

Poř.	Číslo	Jméno	Reg.	Roč.	Klub	3 km	2. kolo	6 km	3. kolo	Čas	Ztráta	
1. /1.	61	NYČ David	1395	1993	J	DULI	7:57.4 (1.)	8:10.0 (1.)	16:07.4 (1.)	9:31.6 (1.)	<b>25:39.0</b>	
2.	62	BERGR Tomáš	108	1971	LSKL	8:38.5 (3.)	9:47.6 (2.)	18:26.1 (2.)	11:01.7 (2.)	<b>29:27.8</b>	3:48.8	
3. /2.	64	ŠTRÉGL Tomáš	4743	1993	J	JBCN	8:37.7 (2.)	9:55.5 (3.)	18:33.2 (3.)	12:30.1 (3.)	<b>31:03.3</b>	5:24.3
DNS	63	KŘENOVSKÝ Michal	2264	1990	JBCN					nestartoval(a)		

Ředitel závodu  
Petr Skalický

Sekretář závodu  
Dana Švejdová