

# XXXIX. ročník "Lesního běhu"

## Pohárový závod KSL Libereckého kraje v přespolním běhu lyžařů

### Výsledková listina

Josefův Důl

Soutěžní výbor

Ředitel závodu: Roman Štastrný

Datum závodu Start: 9:31:54  
24.9.2011 Konec: 12:19:36

|  |   |                          |
|--|---|--------------------------|
| <b>Předškoláci dívky 2007 a ml.</b><br><b>100 m přespolní běh</b><br>Start: 9:31:54 Konec: 9:33:13 | <b>Informace o trati</b><br>Čís. homologace: ----<br>HD: ---- Kola: 1 x 100 m<br>MC: ----<br>TC: ---- | <b>Počasí: jasno</b><br> |
|--|---|--------------------------|

| Poř. Číslo | Jméno                   | Reg. | Roč. | Klub                             | Čas    | Ztráta |
|------------|-------------------------|------|------|----------------------------------|--------|--------|
| 1.         | 13 JANATOVÁ Zdeňka      |      | 2007 | JBCN SKI klub Jablonec n.N.      | 24.7   |        |
| 2.         | 18 VIKOVÁ Barbora       |      | 2007 | JIJD Jiskra Josefův Důl          | 28.0   | 3.3    |
| 3.         | 49 SCHÄFEROVÁ Magdaléna |      | 2008 | CKLH Český klub lyžařů Harrachov | 30.8   | 6.1    |
| 4.         | 45 ŠPAČKOVÁ Ema         |      | 2007 | JBCN SKI klub Jablonec n.N.      | 34.4   | 9.7    |
| 5.         | 44 TAUŠOVÁ Hana         |      | 2007 | SETA SEBA Tanvald                | 35.4   | 10.7   |
| 6.         | 39 KARBANOVÁ Vendula    |      | 2008 | JBCN SKI klub Jablonec n.N.      | 37.4   | 12.7   |
| 7.         | 48 DUBSKÁ Emma          |      | 2007 | JBCN SKI klub Jablonec n.N.      | 41.8   | 17.1   |
| 8.         | 11 TŮMOVÁ Martina       |      | 2008 | SETA SEBA Tanvald                | 56.6   | 31.9   |
| 9.         | 33 ŠIMŮNKOVÁ Emma       |      | 2009 | JBCN SKI klub Jablonec n.N.      | 1:04.8 | 40.1   |
| 10.        | 47 ŠIROKÁ Magdaléna     |      | 2009 | JBCN SKI klub Jablonec n.N.      | 1:11.7 | 47.0   |
| 11.        | 16 BLAŽKOVÁ Monika      |      | 2009 | JBCN SKI klub Jablonec n.N.      | 1:16.0 | 51.3   |
| 12.        | 46 ŠPAČKOVÁ Žofie       |      | 2009 | JBCN SKI klub Jablonec n.N.      | 1:19.4 | 54.7   |

|  |   |                          |
|--|---|--------------------------|
| <b>Předškoláci chlapci 2007 a ml.</b><br><b>100 m přespolní běh</b><br>Start: 9:34:22 Konec: 9:35:24 | <b>Informace o trati</b><br>Čís. homologace: ----<br>HD: ---- Kola: 1 x 100 m<br>MC: ----<br>TC: ---- | <b>Počasí: jasno</b><br> |
|--|---|--------------------------|

| Poř. Číslo | Jméno              | Reg. | Roč. | Klub                            | Čas    | Ztráta |
|------------|--------------------|------|------|---------------------------------|--------|--------|
| 1.         | 4 SEIDL Tomáš      |      | 2007 | CSKV Český SKI Vysoké n.J.      | 26.9   |        |
| 2.         | 6 DIAZ Matyas      |      | 2007 | HSKB Hančův sport. klub Benecko | 27.4   | 0.5    |
| 3.         | 22 KROUPA Lukáš    |      | 2007 | SKIJ ČKS SKI Jilemnice          | 30.4   | 3.5    |
| 4.         | 51 SASKA Lukáš     |      | 2007 | SKJA SKI Janov - Bedřichov      | 31.4   | 4.5    |
| 5.         | 21 KŘEMEN Denis    |      | 2008 | SWSL Ski klub W.Samesche Lučany | 31.9   | 5.0    |
| 6.         | 5 ŠIKOLA Martin    |      | 2007 | CSKV Český SKI Vysoké n.J.      | 33.6   | 6.7    |
| 7.         | 19 PÁVEK Lukáš     |      | 2007 | DULI Dukla Liberec              | 33.8   | 6.9    |
| 8.         | 43 VOPLAKAL Martin |      | 2007 | PRAH Praha                      | 35.1   | 8.2    |
| 9.         | 14 NYČ Matěj       |      | 2007 | DULI Dukla Liberec              | 36.0   | 9.1    |
| 10.        | 20 PEKÁREK Tomáš   |      | 2007 | LSKL LSK Lomnice n.P.           | 36.3   | 9.4    |
| 11.        | 42 NOVOTNÝ Dalibor |      | 2008 | DULI Dukla Liberec              | 38.3   | 11.4   |
| 12.        | 27 TREJBAL Vojtěch |      | 2008 | STUD Sokol Studenec             | 39.5   | 12.6   |
| 13.        | 40 PESNIČÁK Jan    |      | 2007 | JBCN SKI klub Jablonec n.N.     | 39.9   | 13.0   |
| 14.        | 34 MAIRICH Martin  |      | 2008 | JBCN SKI klub Jablonec n.N.     | 41.4   | 14.5   |
| 15.        | 53 MACH Jakub      |      | 2008 | JBCN SKI klub Jablonec n.N.     | 42.9   | 16.0   |
| 16.        | 15 LANK Albert     |      | 2007 | JBCN SKI klub Jablonec n.N.     | 47.5   | 20.6   |
| 17.        | 12 JANATA Jan      |      | 2009 | JBCN SKI klub Jablonec n.N.     | 1:01.6 | 34.7   |

|   |  |                   |
|---|--|-------------------|
| <b>Předškoláci dívky 2006</b><br><b>150 m přespolní běh</b><br>Start: 9:37:11      Konec: 9:37:51 | <b>Informace o trati</b><br>Čís. homologace: ----<br>HD: ----      Kola: 1 x 150 m<br>MC: ----<br>TC: ---- | Počasí: jasno<br> |
|---|--|-------------------|

| Poř. Číslo | Jméno                 | Reg. | Roč. | Klub                            | Čas  | Ztráta |
|------------|-----------------------|------|------|---------------------------------|------|--------|
| 1.         | 54 ŠTEJFOVÁ Zuzana    |      | 2006 | SETA SEBA Tanvald               | 28.8 |        |
| 2.         | 1 KAREISOVÁ Jana      |      | 2006 | DIAN DIANA Sport Liberec        | 29.1 | 0.3    |
| 3.         | 17 SERRA Carolina     |      | 2006 | JBCN SKI klub Jablonec n.N.     | 30.5 | 1.7    |
| 4.         | 25 JINDŘIŠKOVÁ Lucie  |      | 2006 | SOVH TJ Sokol Velké Hamry       | 30.8 | 2.0    |
| 5.         | 3 MARTÍNKOVÁ Natálie  |      | 2006 | CSKV Český SKI Vysoké n.J.      | 33.4 | 4.6    |
| 6.         | 36 BOKOVÁ Sára        |      | 2006 | JBCN SKI klub Jablonec n.N.     | 33.6 | 4.8    |
| 7.         | 10 HOUDOVÁ Tereza     |      | 2006 | HSKB Hančův sport. klub Benecko | 34.2 | 5.4    |
| 8.         | 37 ZIKMUNDOVÁ Petra   |      | 2006 | JBCN SKI klub Jablonec n.N.     | 35.3 | 6.5    |
| 9.         | 57 SUCHÁNKOVÁ Barbora |      | 2006 | SKJA SK SKI Janov - Bedřichov   | 39.2 | 10.4   |
| 10.        | 31 LANGOVÁ Eliška     |      | 2006 | SWSL Ski klub W.Samesche Lučany | 40.1 | 11.3   |

|   |  |                   |
|---|--|-------------------|
| <b>Předškoláci chlapci 2006</b><br><b>150 m přespolní běh</b><br>Start: 9:40:09      Konec: 9:40:52 | <b>Informace o trati</b><br>Čís. homologace: ----<br>HD: ----      Kola: 1 x 150 m<br>MC: ----<br>TC: ---- | Počasí: jasno<br> |
|---|--|-------------------|

| Poř. Číslo | Jméno               | Reg. | Roč. | Klub                            | Čas  | Ztráta |
|------------|---------------------|------|------|---------------------------------|------|--------|
| 1.         | 7 MUCHA Štěpán      |      | 2006 | JIJD Jiskra Josefův Důl         | 29.7 |        |
| 2.         | 29 HÁSEK Filip      |      | 2006 | JBCN SKI klub Jablonec n.N.     | 31.8 | 2.1    |
| 3.         | 41 NOVOTNÝ Václav   |      | 2006 | DULI Dukla Liberec              | 32.4 | 2.7    |
| 4.         | 35 MAIRICH Filip    |      | 2006 | JBCN SKI klub Jablonec n.N.     | 33.2 | 3.5    |
| 5.         | 30 HEŘMAN David     |      | 2006 | SOSK TJ Sokol Skuhrov           | 35.7 | 6.0    |
| 6.         | 52 KHAIL Josef      |      | 2006 | SKJA SK SKI Janov - Bedřichov   | 35.9 | 6.2    |
| 7.         | 23 HANSLIAN Matěj   |      | 2006 | SKJA SK SKI Janov - Bedřichov   | 36.8 | 7.1    |
| 8.         | 2 KUČERA Jonáš      |      | 2006 | CERT příprava Čertící Liberec   | 37.6 | 7.9    |
| 9.         | 32 ŠIMŮNEK Petr     |      | 2006 | JBCN SKI klub Jablonec n.N.     | 37.8 | 8.1    |
| 10.        | 55 DUFEK Jan        |      | 2006 | SOVH TJ Sokol Velké Hamry       | 39.4 | 9.7    |
| 11.        | 28 PAVLATA Petr     |      | 2006 | TJSE TJ Semily                  | 39.9 | 10.2   |
| 12.        | 9 HOLUBEC František |      | 2006 | HSKB Hančův sport. klub Benecko | 42.6 | 12.9   |
| 13.        | 56 VÍT Kristián     |      | 2006 | HSKB Hančův sport. klub Benecko | 42.7 | 13.0   |
| 14.        | 38 LAJDAR Adam      |      | 2006 | JBCN SKI klub Jablonec n.N.     | 43.3 | 13.6   |

|  |  |                   |
|--|--|-------------------|
| <b>Minižákyně 2005</b><br><b>300 m přespolní běh</b><br>Start: 9:44:30      Konec: 9:45:57 | <b>Informace o trati</b><br>Čís. homologace: ----<br>HD: ----      Kola: 1 x 300 m<br>MC: ----<br>TC: ---- | Počasí: jasno<br> |
|--|--|-------------------|

| Poř. Číslo | Jméno                  | Reg. | Roč. | Klub                        | Čas    | Ztráta |
|------------|------------------------|------|------|-----------------------------|--------|--------|
| 1.         | 41 ROHÁČOVÁ Emma       |      | 2005 | HOST Hostinné               | 1:03.4 |        |
| 2.         | 245 LENGYELOVÁ Klára   |      | 2005 | TJSE TJ Semily              | 1:05.7 | 2.3    |
| 3.         | 157 TŮMOVÁ Lucie       |      | 2005 | SETA SEBA Tanvald           | 1:06.3 | 2.9    |
| 4.         | 52 VOPLAKALOVÁ Barbora |      | 2005 | PRAH Praha                  | 1:10.5 | 7.1    |
| 5.         | 233 PETERKOVÁ Eliška   | 6402 | 2005 | SPVR TJ Spartak Vrchlabí    | 1:11.6 | 8.2    |
| 6.         | 77 LEHKÁ Zora          |      | 2005 | JBCN SKI klub Jablonec n.N. | 1:12.0 | 8.6    |
| 7.         | 144 KASPEROVÁ Eliška   |      | 2005 | SETA SEBA Tanvald           | 1:13.9 | 10.5   |
| 8.         | 280 ŠPAČKOVÁ Agáta     |      | 2005 | JBCN SKI klub Jablonec n.N. | 1:15.5 | 12.1   |
| 9.         | 133 BARANOVÁ Alexandra |      | 2005 | SETA SEBA Tanvald           | 1:21.2 | 17.8   |
| 10=        | 43 KARBANOVÁ Anna      |      | 2005 | JBCN SKI klub Jablonec n.N. | 1:27.2 | 23.8   |
| 10=        | 282 DUBSKÁ Lucie       |      | 2005 | JBCN SKI klub Jablonec n.N. | 1:27.2 | 23.8   |

|  |  |                   |
|--|--|-------------------|
| <b>Minižáci 2005</b><br><b>300 m přespolní běh</b><br>Start: 9:46:44      Konec: 9:47:59 | <b>Informace o trati</b><br>Čís. homologace: ----<br>HD: ----      Kola: 1 x 300 m<br>MC: ----<br>TC: ---- | Počasí: jasno<br> |
|--|--|-------------------|

| Poř. | Číslo | Jméno          | Reg. | Roč. | Klub | Čas                       | Ztráta |      |
|------|-------|----------------|------|------|------|---------------------------|--------|------|
| 1.   | 58    | HANZAL Kryštof |      | 2005 | JBCN | SKI klub Jablonec n.N.    | 1:02.9 |      |
| 2.   | 242   | ČVIRK Petr     |      | 2005 | JIJD | Jiskra Josefův Důl        | 1:06.4 | 3.5  |
| 3.   | 262   | ČERMÁK Ondřej  |      | 2005 | RHOL | RH Oldřichov na hranicích | 1:07.9 | 5.0  |
| 4.   | 105   | ŠIROKÝ Oldřich |      | 2005 | JBCN | SKI klub Jablonec n.N.    | 1:10.9 | 8.0  |
| 5.   | 209   | MACHÁČEK Jan   |      | 2005 | SKJA | SK SKI Janov - Bedřichov  | 1:11.1 | 8.2  |
| 6.   | 257   | DUSIL Jakub    |      | 2005 | SOSK | TJ Sokol Skuhrov          | 1:13.1 | 10.2 |
| 7.   | 92    | PTÁČEK Jan     |      | 2005 | JBCN | SKI klub Jablonec n.N.    | 1:13.3 | 10.4 |
| 8.   | 235   | ŠUBRT Jan      |      | 2005 | SPVR | TJ Spartak Vrchlabí       | 1:15.8 | 12.9 |

|  |  |                   |
|--|--|-------------------|
| <b>Minižákyně 2004</b><br><b>300 m přespolní běh</b><br>Start: 9:50:14      Konec: 9:51:38 | <b>Informace o trati</b><br>Čís. homologace: ----<br>HD: ----      Kola: 1 x 300 m<br>MC: ----<br>TC: ---- | Počasí: jasno<br> |
|--|--|-------------------|

| Poř. | Číslo | Jméno              | Reg. | Roč. | Klub | Čas                          | Ztráta         |      |
|------|-------|--------------------|------|------|------|------------------------------|----------------|------|
| 1.   | 191   | PAULUSOVÁ Lucie    |      | 2004 | SKIJ | ČKS SKI Jilemnice            | 1:00.3         |      |
| 2.   | 5     | SEIDLOVÁ Eliška    |      | 2004 | CSKV | Český SKI Vysoké n.J.        | 1:01.7         | 1.4  |
| 3.   | 101   | SMETANOVÁ Markéta  |      | 2004 | JBCN | SKI klub Jablonec n.N.       | 1:02.4         | 2.1  |
| 4.   | 258   | NAGYOVÁ Kateřina   |      | 2004 | SOSK | TJ Sokol Skuhrov             | 1:03.6         | 3.3  |
| 5.   | 12    | ČALOUNOVÁ Bára     |      | 2004 | DULI | Dukla Liberec                | 1:05.4         | 5.1  |
| 6.   | 260   | BROŽKOVÁ Kateřina  |      | 2004 | SOSK | TJ Sokol Skuhrov             | 1:07.8         | 7.5  |
| 7.   | 263   | HARTLOVÁ Anna      |      | 2004 | SOSK | TJ Sokol Skuhrov             | 1:08.0         | 7.7  |
| 8.   | 259   | NYKODÝMOVÁ Nikola  | 6060 | 2004 | SOSK | TJ Sokol Skuhrov             | 1:09.5         | 9.2  |
| 9.   | 283   | BEDRNÍKOVÁ Lída    |      | 2004 | JBCN | SKI klub Jablonec n.N.       | 1:09.8         | 9.5  |
| 10.  | 117   | TOMÍČKOVÁ Natálie  |      | 2004 | JIJD | Jiskra Josefův Důl           | 1:11.4         | 11.1 |
| 11.  | 1     | SCHEJBALOVÁ Tereza |      | 2004 | ASMB | LO Auto Škoda Mladá Boleslav | 1:13.6         | 13.3 |
| 12.  | 161   | TAUŠOVÁ Daniela    |      | 2004 | SETA | SEBA Tanvald                 | 1:15.2         | 14.9 |
| 13.  | 91    | PESNIČÁKOVÁ Soňa   |      | 2004 | JBCN | SKI klub Jablonec n.N.       | 1:17.5         | 17.2 |
| 14.  | 64    | FALTOVÁ Natálie    |      | 2004 | JBCN | SKI klub Jablonec n.N.       | 1:20.8         | 20.5 |
| 15.  | 241   | ZIKMUNDOVÁ Markéta |      | 2004 | JBCN | SKI klub Jablonec n.N.       | 1:24.4         | 24.1 |
| DNS  | 66    | HABLE Diana        |      | 2004 | JBCN | SKI klub Jablonec n.N.       | nестartoval(a) |      |

|  |  |                   |
|--|--|-------------------|
| <b>Minižáci 2004</b><br><b>300 m přespolní běh</b><br>Start: 9:53:22      Konec: 9:54:36 | <b>Informace o trati</b><br>Čís. homologace: ----<br>HD: ----      Kola: 1 x 300 m<br>MC: ----<br>TC: ---- | Počasí: jasno<br> |
|--|--|-------------------|

| Poř. | Číslo | Jméno          | Reg. | Roč. | Klub | Čas                    | Ztráta |      |
|------|-------|----------------|------|------|------|------------------------|--------|------|
| 1.   | 36    | TUŽ Jiří       |      | 2004 | DULI | Dukla Liberec          | 1:00.3 |      |
| 2.   | 3     | ČIVRNÝ Matyáš  |      | 2004 | CSKV | Český SKI Vysoké n.J.  | 1:04.0 | 3.7  |
| 3.   | 29    | PÁVEK Matyáš   |      | 2004 | DULI | Dukla Liberec          | 1:04.5 | 4.2  |
| 4.   | 80    | MACH Ondřej    |      | 2004 | JBCN | SKI klub Jablonec n.N. | 1:05.0 | 4.7  |
| 5.   | 139   | ČERNÝ Jonáš    |      | 2004 | SETA | SEBA Tanvald           | 1:09.0 | 8.7  |
| 6.   | 277   | HULSWIT Jáchym |      | 2004 | JBCN | SKI klub Jablonec n.N. | 1:11.4 | 11.1 |
| 7.   | 7     | ŠIKOLA Marek   |      | 2004 | CSKV | Český SKI Vysoké n.J.  | 1:12.1 | 11.8 |
| 8.   | 271   | ZAMAZAL Alan   |      | 2004 | VSOS | VSK VŠB TU Ostrava     | 1:12.3 | 12.0 |
| 9.   | 69    | HASSA Petr     |      | 2004 | JBCN | SKI klub Jablonec n.N. | 1:14.0 | 13.7 |

|   |  |                   |
|---|--|-------------------|
| <b>Žákyně nejmladší 2003</b><br><b>800 m přespolní běh</b><br>Start: 9:57:14      Konec: 10:01:30 | <b>Informace o trati</b><br>Čís. homologace: ----<br>HD: ----      Kola: 1 x 800 m<br>MC: ----<br>TC: ---- | Počasí: jasno<br> |
|---|--|-------------------|

| Poř. | Číslo | Jméno                | Reg. | Roč. | Klub | Čas               | Ztráta |  |
|------|-------|----------------------|------|------|------|-------------------|--------|--|
| 1.   | 205   | ZATLOUKALOVÁ Barbora |      | 2003 | SKIJ | ČKS SKI Jilemnice | 3:21.3 |  |

**Žákyně nejmladší 2003****800 m přespolní běh**

Start: 9:57:14

Konec: 10:01:30

**Informace o trati**

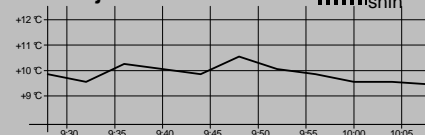
Čís. homologace: ----

HD: ----

Kola: 1 x 800 m

MC: ----

TC: ----

**Počasí: jasno**

| Poř. Číslo | Jméno                  | Reg. | Roč. | Klub                            | Čas    | Ztráta |
|------------|------------------------|------|------|---------------------------------|--------|--------|
| 2.         | 160 BENEŠOVÁ Nella     | 5981 | 2003 | SKHA SKI klub Harrachov         | 3:21.7 | 0.4    |
| 3.         | 210 MACHÁČKOVÁ Tereza  |      | 2003 | SKJA SK SKI Janov - Bedřichov   | 3:26.5 | 5.2    |
| 4.         | 30 PROKEŠOVÁ Tereza    |      | 2003 | DULI Dukla Liberec              | 3:35.0 | 13.7   |
| 5.         | 274 DURDOVÁ Michaela   |      | 2003 | PRAH Praha                      | 3:35.4 | 14.1   |
| 6.         | 273 KADAVÁ Kateřina    |      | 2003 | ACJN AC Jablonec n.N.           | 3:35.6 | 14.3   |
| 7.         | 231 MATOUŠOVÁ Gábina   |      | 2003 | SPVR TJ Spartak Vrchlabí        | 3:39.8 | 18.5   |
| 8.         | 268 KURFIŘTOVÁ Natálie |      | 2003 | SOSK TJ Sokol Skuhrov           | 3:42.2 | 20.9   |
| 9.         | 177 TULKOVÁ Jesika     | 6259 | 2003 | SKHA SKI klub Harrachov         | 3:44.5 | 23.2   |
| 10.        | 137 BORLOVÁ Eliška     |      | 2003 | SETA SEBA Tanvald               | 3:45.4 | 24.1   |
| 11.        | 50 KÖLLEROVÁ Eliška    |      | 2003 | JBCN SKI klub Jablonec n.N.     | 3:45.6 | 24.3   |
| 12.        | 4 MARTÍNKOVÁ Monika    |      | 2003 | CSKV Český SKI Vysoké n.J.      | 3:45.7 | 24.4   |
| 13.        | 220 VOHÁŇKOVÁ Barbora  |      | 2003 | SKJA SK SKI Janov - Bedřichov   | 3:54.0 | 32.7   |
| 14.        | 269 HEŘMANOVÁ Bára     |      | 2003 | SOSK TJ Sokol Skuhrov           | 3:58.0 | 36.7   |
| 15.        | 60 ČUMPELÍKOVÁ Sára    |      | 2003 | JBCN SKI klub Jablonec n.N.     | 4:02.1 | 40.8   |
| 16.        | 167 MAJEROVÁ Jana      |      | 2003 | SKHA SKI klub Harrachov         | 4:05.3 | 44.0   |
| 17.        | 47 HOUDOVÁ Adéla       | 5957 | 2003 | HSKB Hančův sport. klub Benecko | 4:06.7 | 45.4   |
| 18.        | 155 ŠTEJFOVÁ Barbora   |      | 2003 | SETA SEBA Tanvald               | 4:07.3 | 46.0   |
| 19.        | 164 LANGOVÁ Alžběta    | 5901 | 2003 | SWSL Ski klub W.Samesche Lučany | 4:11.4 | 50.1   |
| 20.        | 163 DRAHOTOVÁ Zuzana   |      | 2003 | JBCN SKI klub Jablonec n.N.     | 4:13.1 | 51.8   |
| 21.        | 179 VOTOČKOVÁ Veronika | 6258 | 2003 | SKHA SKI klub Harrachov         | 4:15.8 | 54.5   |

**Žáci nejmladší 2003****800 m přespolní běh**

Start: 10:02:01

Konec: 10:06:45

**Informace o trati**

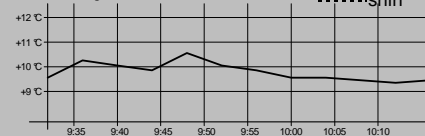
Čís. homologace: ----

HD: ----

Kola: 1 x 800 m

MC: ----

TC: ----

**Počasí: jasno**

| Poř. Číslo | Jméno               | Reg. | Roč. | Klub                            | Čas    | Ztráta |
|------------|---------------------|------|------|---------------------------------|--------|--------|
| 1.         | 229 HÁK Petr        |      | 2003 | SPVR TJ Spartak Vrchlabí        | 3:11.9 |        |
| 2.         | 172 PILAŘ Ondřej    |      | 2003 | SKHA SKI klub Harrachov         | 3:19.0 | 7.1    |
| 3.         | 239 TREJBAL Lukáš   | 5943 | 2003 | STUD Sokol Studenec             | 3:22.4 | 10.5   |
| 4.         | 10 ŠLAUF Václav     |      | 2003 | CSKV Český SKI Vysoké n.J.      | 3:24.0 | 12.1   |
| 5.         | 246 PAVLATA Matěj   |      | 2003 | TJSE TJ Semily                  | 3:28.9 | 17.0   |
| 6.         | 154 SYNOVEC Šimon   |      | 2003 | SETA SEBA Tanvald               | 3:36.7 | 24.8   |
| 7.         | 129 ŠIMEK Jaromír   |      | 2003 | LSKL LSK Lomnice n.P.           | 3:43.4 | 31.5   |
| 8.         | 18 HORÁK Vojtěch    |      | 2003 | DIAN DIANA Sport Liberec        | 3:46.1 | 34.2   |
| 9.         | 93 PTÁČEK Matěj     |      | 2003 | JBCN SKI klub Jablonec n.N.     | 3:46.7 | 34.8   |
| 10.        | 272 VAŇURA Jakub    |      | 2003 | JBCN SKI klub Jablonec n.N.     | 3:47.5 | 35.6   |
| 11.        | 207 HANSLIAN Ondřej |      | 2003 | SKJA SK SKI Janov - Bedřichov   | 3:47.8 | 35.9   |
| 12.        | 270 PREISLER Tomáš  |      | 2003 | SOSK TJ Sokol Skuhrov           | 3:50.7 | 38.8   |
| 13.        | 49 JANOUC Dominik   | 6214 | 2003 | HSKB Hančův sport. klub Benecko | 3:55.2 | 43.3   |
| 14.        | 104 ŠIROKÝ Matěj    |      | 2003 | JBCN SKI klub Jablonec n.N.     | 3:59.1 | 47.2   |
| 15.        | 98 SERRA Jakub      | 5808 | 2003 | JBCN SKI klub Jablonec n.N.     | 4:01.2 | 49.3   |
| 16.        | 28 NOVOTNÝ Jaroslav |      | 2003 | DULI Dukla Liberec              | 4:43.9 | 1:32.0 |

**Žákyně nejmladší 2002****800 m přespolní běh**

Start: 10:07:25

Konec: 10:11:59

**Informace o trati**

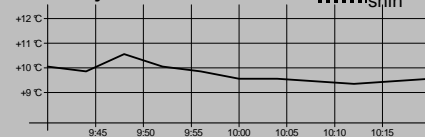
Čís. homologace: ----

HD: ----

Kola: 1 x 800 m

MC: ----

TC: ----

**Počasí: jasno**

| Poř. Číslo | Jméno                    | Reg. | Roč. | Klub                            | Čas    | Ztráta |
|------------|--------------------------|------|------|---------------------------------|--------|--------|
| 1.         | 33 ŠIBRAVOVÁ Eliška      |      | 2002 | DULI Dukla Liberec              | 3:06.0 |        |
| 2.         | 199 RYSULOVÁ Marie       | 5479 | 2002 | SKIJ ČKS SKI Jilemnice          | 3:11.3 | 5.3    |
| 3.         | 53 ZNAMENÁČKOVÁ Renata   | 5654 | 2002 | HSKB Hančův sport. klub Benecko | 3:14.0 | 8.0    |
| 4.         | 175 SVOBODOVÁ Agáta      | 6109 | 2002 | SKHA SKI klub Harrachov         | 3:14.1 | 8.1    |
| 5.         | 196 POSPÍCHALOVÁ Martina |      | 2002 | SKIJ ČKS SKI Jilemnice          | 3:18.4 | 12.4   |

**Žákyně nejmladší 2002****800 m přespolní běh**

Start: 10:07:25

Konec: 10:11:59

**Informace o trati**

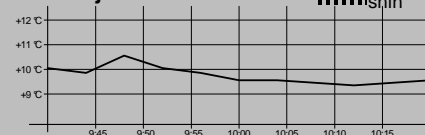
Čís. homologace: ----

HD: ----

Kola: 1 x 800 m

MC: ----

TC: ----

**Počasí: jasno**

| Poř. Číslo | Jméno | Reg.                  | Roč. | Klub | Čas                             | Ztráta |        |
|------------|-------|-----------------------|------|------|---------------------------------|--------|--------|
| 6.         | 46    | HOLMANOVÁ Klára       | 5655 | 2002 | HSKB Hančův sport. klub Benecko | 3:19.3 | 13.3   |
| 7.         | 213   | MLEJNKOVÁ Kateřina    |      | 2002 | SKJA SK SKI Janov - Bedřichov   | 3:23.7 | 17.7   |
| 8.         | 225   | BŘEČKOVÁ Aneta        |      | 2002 | SOVH TJ Sokol Velké Hamry       | 3:24.0 | 18.0   |
| 9.         | 141   | ELICEROVÁ Kateřina    | 5586 | 2002 | SETA SEBA Tanvald               | 3:24.2 | 18.2   |
| 10.        | 90    | PAŽOUTOVÁ Martina     |      | 2002 | JBCN SKI klub Jablonec n.N.     | 3:30.3 | 24.3   |
| 11.        | 250   | ZÁVĚRKOVÁ Kateřina    |      | 2002 | TJSE TJ Semily                  | 3:30.5 | 24.5   |
| 12.        | 37    | TUŽOVÁ Barbora        |      | 2002 | DULI Dukla Liberec              | 3:35.1 | 29.1   |
| 13.        | 122   | ČERMÁKOVÁ Eva         | 6398 | 2002 | LSKL LSK Lomnice n.P.           | 3:36.2 | 30.2   |
| 14.        | 159   | BALCAROVÁ Kateřina    | 5975 | 2002 | SKHA SKI klub Harrachov         | 3:36.5 | 30.5   |
| 15.        | 266   | HECKO Vanesa          |      | 2002 | SOSK TJ Sokol Skuhrov           | 3:38.3 | 32.3   |
| 16.        | 265   | NYKODÝMOVÁ Denisa     | 6057 | 2002 | SOSK TJ Sokol Skuhrov           | 3:39.5 | 33.5   |
| 17.        | 284   | KHAILOVÁ Nikola       |      | 2002 | SKJA SK SKI Janov - Bedřichov   | 3:40.3 | 34.3   |
| 18.        | 126   | PEKÁRKOVÁ Anna        | 5935 | 2002 | LSKL LSK Lomnice n.P.           | 3:40.5 | 34.5   |
| 19.        | 111   | DOSTRAŠILOVÁ Nikol    |      | 2002 | JIJD Jiskra Josefův Důl         | 3:41.2 | 35.2   |
| 20.        | 232   | MYSLIVEČKOVÁ Michaela |      | 2002 | SPVR TJ Spartak Vrchlabí        | 3:56.6 | 50.6   |
| 21.        | 276   | HULSWITOVÁ Kristýna   |      | 2002 | JBCN SKI klub Jablonec n.N.     | 4:04.7 | 58.7   |
| 22.        | 79    | LIŠKOVÁ Petra         | 5809 | 2002 | JBCN SKI klub Jablonec n.N.     | 4:10.6 | 1:04.6 |
| 23.        | 234   | PETERKOVÁ Lucie       |      | 2002 | SPVR TJ Spartak Vrchlabí        | 4:34.0 | 1:28.0 |

**Žáci nejmladší 2002****800 m přespolní běh**

Start: 10:14:00

Konec: 10:18:29

**Informace o trati**

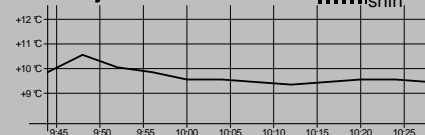
Čís. homologace: ----

HD: ----

Kola: 1 x 800 m

MC: ----

TC: ----

**Počasí: jasno**

| Poř. Číslo | Jméno | Reg.            | Roč. | Klub | Čas                           | Ztráta |        |
|------------|-------|-----------------|------|------|-------------------------------|--------|--------|
| 1.         | 99    | SLÁMA Filip     |      | 2002 | JBCN SKI klub Jablonec n.N.   | 3:04.4 |        |
| 2.         | 201   | VLASTNÍK Matouš |      | 2002 | SKIJ ČKS SKI Jilemnice        | 3:05.4 | 1.0    |
| 3.         | 6     | ŠIKOLA Jindra   |      | 2002 | CSKV Český SKI Vysoké n.J.    | 3:06.4 | 2.0    |
| 4.         | 174   | SALABA Ondřej   |      | 2002 | SKHA SKI klub Harrachov       | 3:07.4 | 3.0    |
| 5.         | 27    | NOVÁK Martin    |      | 2002 | DULI Dukla Liberec            | 3:07.8 | 3.4    |
| 6.         | 281   | SCHEJBAL Pavel  |      | 2002 | TYGR HC Bílí tygři Liberec    | 3:09.4 | 5.0    |
| 7.         | 195   | POKORNÝ Miloš   |      | 2002 | SKIJ ČKS SKI Jilemnice        | 3:11.0 | 6.6    |
| 8.         | 228   | PEKELSKÝ Ondřej |      | 2002 | SOVH TJ Sokol Velké Hamry     | 3:15.5 | 11.1   |
| 9.         | 148   | MATOUŠEK Matouš |      | 2002 | SETA SEBA Tanvald             | 3:16.9 | 12.5   |
| 10.        | 96    | RYŠÁNEK Nick    |      | 2002 | JBCN SKI klub Jablonec n.N.   | 3:22.1 | 17.7   |
| 11.        | 248   | VALENTA Marek   |      | 2002 | TJSE TJ Semily                | 3:24.0 | 19.6   |
| 12.        | 190   | PAULUS Lukáš    |      | 2002 | SKIJ ČKS SKI Jilemnice        | 3:26.5 | 22.1   |
| 13.        | 115   | NÉMETH Adam     | 5905 | 2002 | JIJD Jiskra Josefův Důl       | 3:29.4 | 25.0   |
| 14.        | 40    | ZEMAN Jiří      |      | 2002 | DULI Dukla Liberec            | 3:29.8 | 25.4   |
| 15.        | 134   | BELDA Martin    |      | 2002 | SETA SEBA Tanvald             | 3:33.5 | 29.1   |
| 16.        | 221   | ZELENKA Filip   |      | 2002 | SKJA SK SKI Janov - Bedřichov | 3:36.5 | 32.1   |
| 17.        | 151   | SIXTA Ondřej    | 5591 | 2002 | SETA SEBA Tanvald             | 3:38.1 | 33.7   |
| 18.        | 211   | MARTÍNEK Aleš   |      | 2002 | SKJA SK SKI Janov - Bedřichov | 3:51.7 | 47.3   |
| 19.        | 215   | SASKA Matěj     |      | 2002 | SKJA SK SKI Janov - Bedřichov | 3:54.7 | 50.3   |
| 20.        | 267   | BŘICHŇÁČ Václav |      | 2002 | SOSK TJ Sokol Skuhrov         | 4:29.9 | 1:25.5 |

**Žákyně mladší 2001****1,3 km přespolní běh**

Start: 10:20:11

Konec: 10:26:55

**Informace o trati**

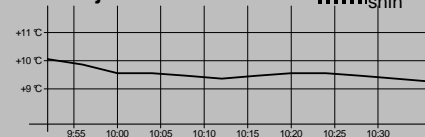
Čís. homologace: ----

HD: ----

Kola: 1 x 1 300 m

MC: ----

TC: ----

**Počasí: jasno**

| Poř. Číslo | Jméno | Reg.             | Roč. | Klub | Čas                    | Ztráta |      |
|------------|-------|------------------|------|------|------------------------|--------|------|
| 1.         | 194   | POKORNÁ Emma     |      | 2001 | SKIJ ČKS SKI Jilemnice | 4:52.5 |      |
| 2.         | 238   | JÁNSKÁ Kristina  | 5665 | 2001 | STUD Sokol Studenec    | 4:56.4 | 3.9  |
| 3.         | 39    | VANCOVÁ Kateřina |      | 2001 | DULI Dukla Liberec     | 5:04.4 | 11.9 |

**Žákyně mladší 2001****1,3 km přespolní běh**

Start: 10:20:11

Konec: 10:26:55

**Informace o trati**

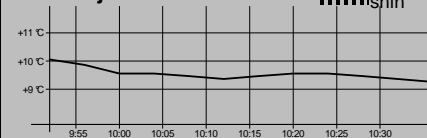
Čís. homologace: ----

HD: ----

Kola: 1 x 1 300 m

MC: ----

TC: ----

**Počasí: jasno**

| Poř. | Číslo | Jméno                | Reg. | Roč. | Klub                            | Čas    | Ztráta |
|------|-------|----------------------|------|------|---------------------------------|--------|--------|
| 4.   | 240   | TREJBALOVÁ Renata    | 5944 | 2001 | STUD Sokol Studenec             | 5:12.5 | 20.0   |
| 5.   | 11    | ŠLAUFOVÁ Magdaléna   |      | 2001 | CSKV Český SKI Vysoké n.J.      | 5:12.7 | 20.2   |
| 6.   | 169   | KŘEMENOVÁ Natálie    | 5597 | 2001 | SWSL Ski klub W.Samesche Lučany | 5:14.1 | 21.6   |
| 7.   | 223   | ŽITNÁ Tereza         |      | 2001 | SKJA SK SKI Janov - Bedřichov   | 5:18.7 | 26.2   |
| 8.   | 237   | ZÁLABSKÁ Zuzana      |      | 2001 | SPVR TJ Spartak Vrchlabí        | 5:19.5 | 27.0   |
| 9.   | 236   | TŮMOVÁ Kateřina      |      | 2001 | SPVR TJ Spartak Vrchlabí        | 5:21.7 | 29.2   |
| 10.  | 123   | DOHNALOVÁ Kristýna   |      | 2001 | LSKL LSK Lomnice n.P.           | 5:26.9 | 34.4   |
| 11.  | 247   | ROZTOČILOVÁ Dominika |      | 2001 | TJSE TJ Semily                  | 5:32.3 | 39.8   |
| 12.  | 42    | DIAZY Natálie        | 5229 | 2001 | HSKB Hančův sport. klub Benecko | 5:34.2 | 41.7   |
| 13.  | 171   | PETŘÁKOVÁ Julie      | 5844 | 2001 | SKHA SKI klub Harrachov         | 5:36.2 | 43.7   |
| 14.  | 13    | ČALOUNOVÁ Markéta    |      | 2001 | DULI Dukla Liberec              | 5:45.5 | 53.0   |
| 15.  | 178   | JANDOVÁ Tereza       | 6315 | 2001 | SWSL Ski klub W.Samesche Lučany | 5:48.1 | 55.6   |
| 16.  | 230   | KADAVÁ Barbora       |      | 2001 | SPVR TJ Spartak Vrchlabí        | 5:50.0 | 57.5   |
| 17.  | 278   | ZEMÍNOVÁ Barbora     |      | 2001 | JBCN SKI klub Jablonec n.N.     | 5:53.0 | 1:00.5 |
| 18.  | 216   | STUHLÍKOVÁ Kateřina  |      | 2001 | SKJA SK SKI Janov - Bedřichov   | 5:54.3 | 1:01.8 |
| 19.  | 217   | SUCHÁNKOVÁ Kristýna  |      | 2001 | SKJA SK SKI Janov - Bedřichov   | 5:55.5 | 1:03.0 |
| 20.  | 70    | HUJEROVÁ Eliška      |      | 2001 | JBCN SKI klub Jablonec n.N.     | 6:03.3 | 1:10.8 |
| 21.  | 114   | KAŠPAROVÁ Veronika   |      | 2001 | JIJD Jiskra Josefův Důl         | 6:10.2 | 1:17.7 |
| 22.  | 65    | GARABÍKOVÁ Adéla     |      | 2001 | JBCN SKI klub Jablonec n.N.     | 6:10.3 | 1:17.8 |
| 23.  | 153   | STARÁ Natálie        |      | 2001 | SETA SEBA Tanvald               | 6:28.8 | 1:36.3 |
| 24.  | 83    | MARXOVÁ Gabriela     | 5812 | 2001 | JBCN SKI klub Jablonec n.N.     | 6:44.7 | 1:52.2 |

**Žáci mladší 2001****1,3 km přespolní běh**

Start: 10:28:33

Konec: 10:34:52

**Informace o trati**

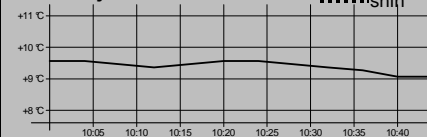
Čís. homologace: ----

HD: ----

Kola: 1 x 1 300 m

MC: ----

TC: ----

**Počasí: jasno**

| Poř. | Číslo | Jméno          | Reg. | Roč. | Klub                            | Čas    | Ztráta |
|------|-------|----------------|------|------|---------------------------------|--------|--------|
| 1.   | 244   | LENGYEL Tomáš  |      | 2001 | TJSE TJ Semily                  | 4:46.8 |        |
| 2.   | 116   | NÉMETH Jiří    | 5907 | 2001 | JIJD Jiskra Josefův Důl         | 4:51.6 | 4.8    |
| 3.   | 109   | AUGSTEN Jakub  |      | 2001 | JIJD Jiskra Josefův Důl         | 4:53.0 | 6.2    |
| 4.   | 206   | DAVID Matyáš   |      | 2001 | SKJA SK SKI Janov - Bedřichov   | 4:53.5 | 6.7    |
| 5.   | 17    | HORÁK Vilém    |      | 2001 | DIAN DIANA Sport Liberec        | 4:55.6 | 8.8    |
| 6.   | 45    | HOLMAN Tomáš   | 5231 | 2001 | HSKB Hančův sport. klub Benecko | 5:09.1 | 22.3   |
| 7.   | 25    | KYSILKA Tomáš  |      | 2001 | DULI Dukla Liberec              | 5:13.5 | 26.7   |
| 8.   | 218   | VINKLÁŘ Šimon  |      | 2001 | SKJA SK SKI Janov - Bedřichov   | 5:16.2 | 29.4   |
| 9.   | 97    | SEDLÁČEK Filip |      | 2001 | JBCN SKI klub Jablonec n.N.     | 5:19.2 | 32.4   |
| 10.  | 59    | BŘÍZA Matěj    |      | 2001 | JBCN SKI klub Jablonec n.N.     | 5:21.0 | 34.2   |
| 11.  | 31    | SCHEJBAL Jan   |      | 2001 | DULI Dukla Liberec              | 5:29.9 | 43.1   |
| 12.  | 243   | KOMÍNEK Luboš  |      | 2001 | TJSE TJ Semily                  | 5:31.7 | 44.9   |
| 13.  | 264   | HROUDA Vojtěch |      | 2001 | SOSK TJ Sokol Skuhrov           | 5:57.9 | 1:11.1 |
| 14.  | 2     | ČIVRNÝ David   |      | 2001 | CSKV Český SKI Vysoké n.J.      | 6:19.0 | 1:32.2 |

**Žákyně mladší 2000****1,3 km přespolní běh**

Start: 10:31:08

Konec: 10:38:09

**Informace o trati**

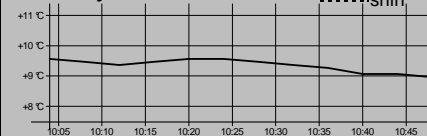
Čís. homologace: ----

HD: ----

Kola: 1 x 1 300 m

MC: ----

TC: ----

**Počasí: jasno**

| Poř. | Číslo | Jméno               | Reg. | Roč. | Klub                           | Čas    | Ztráta |
|------|-------|---------------------|------|------|--------------------------------|--------|--------|
| 1.   | 54    | ANTOŠOVÁ Barbora    | 5807 | 2000 | JBCN SKI klub Jablonec n.N.    | 4:46.6 |        |
| 2.   | 224   | HAVLÍČKOVÁ Barbora  | 4979 | 2000 | SKSV SKI klub Šumava           | 4:47.7 | 1.1    |
| 3.   | 162   | DOSTALÍKOVÁ Stela   | 5843 | 2000 | SKHA SKI klub Harrachov        | 4:52.1 | 5.5    |
| 4.   | 279   | ČERMÁKOVÁ Sára      |      | 2000 | RHOL RH Oldřichov na hranicích | 4:58.9 | 12.3   |
| 5.   | 128   | SUDKOVÁ Nella       | 5370 | 2000 | LSKL LSK Lomnice n.P.          | 5:02.1 | 15.5   |
| 6.   | 74    | KAPČIAROVÁ Michaela | 4965 | 2000 | JBCN SKI klub Jablonec n.N.    | 5:03.3 | 16.7   |

**Žákyně mladší 2000****1,3 km přespolní běh**

Start: 10:31:08

Konec: 10:38:09

**Informace o trati**

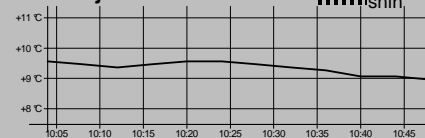
Čís. homologace: ----

HD: ---- Kola: 1 x 1 300 m

MC: ----

TC: ----

Počasí: jasno



| Poř. | Číslo | Jméno                | Reg. | Roč. | Klub                            | Čas    | Ztráta |
|------|-------|----------------------|------|------|---------------------------------|--------|--------|
| 7.   | 124   | KOTULOVÁ Monika      | 5375 | 2000 | LSKL LSK Lomnice n.P.           | 5:05.7 | 19.1   |
| 8.   | 112   | HONZEJKOVÁ Lucie     | 5900 | 2000 | JIJD Jiskra Josefův Důl         | 5:09.3 | 22.7   |
| 9.   | 86    | MOŽUCHOVÁ Tereza     | 5366 | 2000 | JBCN SKI klub Jablonec n.N.     | 5:17.5 | 30.9   |
| 10.  | 192   | PĚNIČKOVÁ Anežka     | 5782 | 2000 | SKIJ ČKS SKI Jilemnice          | 5:20.5 | 33.9   |
| 11.  | 120   | BAROCHOVÁ Gabriela   | 5372 | 2000 | LSKL LSK Lomnice n.P.           | 5:30.0 | 43.4   |
| 12.  | 183   | JAKOUBKOVÁ Gabriela  | 5783 | 2000 | SKIJ ČKS SKI Jilemnice          | 5:33.1 | 46.5   |
| 13.  | 44    | GALLOVÁ Veronika     | 6218 | 2000 | HSKB Hančův sport. klub Benecko | 5:37.1 | 50.5   |
| 14.  | 173   | POSPÍŠILOVÁ Gabriela | 5977 | 2000 | SKHA SKI klub Harrachov         | 5:37.6 | 51.0   |
| 15.  | 256   | DUSILOVÁ Karolína    | 5435 | 2000 | SOSK TJ Sokol Skuhrov           | 6:21.9 | 1:35.3 |
| 16.  | 119   | BAROCHOVÁ Anna       | 5373 | 2000 | LSKL LSK Lomnice n.P.           | 7:00.8 | 2:14.2 |

**Žáci mladší 2000****1,3 km přespolní běh**

Start: 10:35:18

Konec: 10:41:12

**Informace o trati**

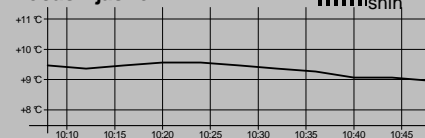
Čís. homologace: ----

HD: ---- Kola: 1 x 1 300 m

MC: ----

TC: ----

Počasí: jasno



| Poř. | Číslo | Jméno            | Reg. | Roč. | Klub                            | Čas    | Ztráta |
|------|-------|------------------|------|------|---------------------------------|--------|--------|
| 1.   | 140   | DUFEK Tomáš      | 4840 | 2000 | SETA SEBA Tanvald               | 4:31.8 |        |
| 2.   | 14    | GBOUSKÝ Marek    | 6410 | 2000 | DULI Dukla Liberec              | 4:38.1 | 6.3    |
| 3.   | 150   | POLÁK Jakub      | 5386 | 2000 | SETA SEBA Tanvald               | 4:38.4 | 6.6    |
| 4.   | 188   | LUKEŠ Tomáš      | 6355 | 2000 | SKIJ ČKS SKI Jilemnice          | 4:40.7 | 8.9    |
| 5.   | 200   | SOUKUP Ondřej    | 5771 | 2000 | SKIJ ČKS SKI Jilemnice          | 4:43.7 | 11.9   |
| 6.   | 21    | JUNA Josef       | 6409 | 2000 | DULI Dukla Liberec              | 4:45.5 | 13.7   |
| 7.   | 51    | SCHÜTZ Michael   | 5232 | 2000 | HSKB Hančův sport. klub Benecko | 4:51.1 | 19.3   |
| 8.   | 16    | HAVLE Martin     | 6412 | 2000 | DULI Dukla Liberec              | 4:53.0 | 21.2   |
| 9.   | 110   | DOSTRAŠIL Daniel | 5899 | 2000 | JIJD Jiskra Josefův Důl         | 4:54.5 | 22.7   |
| 10.  | 204   | VYŠANSKÝ Eduard  | 5770 | 2000 | SKIJ ČKS SKI Jilemnice          | 4:56.6 | 24.8   |
| 11.  | 184   | KOCIÁN Jakub     | 5465 | 2000 | SKIJ ČKS SKI Jilemnice          | 5:00.5 | 28.7   |
| 12.  | 182   | CHMELÍK Jiří     | 5769 | 2000 | SKIJ ČKS SKI Jilemnice          | 5:01.8 | 30.0   |
| 13.  | 8     | DYNTR Martin     |      | 2000 | JIJD Jiskra Josefův Důl         | 5:12.9 | 41.1   |
| 14.  | 15    | HAŠEK Ondřej     |      | 2000 | DULI Dukla Liberec              | 5:19.5 | 47.7   |
| 15.  | 253   | DUBSKÝ Jan       | 5424 | 2000 | SOSK TJ Sokol Skuhrov           | 5:20.3 | 48.5   |
| 16.  | 249   | VALENTA Michal   | 5406 | 2000 | TJSE TJ Semily                  | 5:23.3 | 51.5   |
| 17.  | 26    | MACHÁČEK Vít     |      | 2000 | DULI Dukla Liberec              | 5:26.1 | 54.3   |
| 18.  | 254   | NAGY Josef       | 5754 | 2000 | SOSK TJ Sokol Skuhrov           | 5:27.9 | 56.1   |
| 19.  | 76    | KOPAL Vilém      | 6413 | 2000 | JBCN SKI klub Jablonec n.N.     | 5:33.8 | 1:02.0 |
| 20.  | 125   | PATKOLÓ Samuel   | 5376 | 2000 | LSKL LSK Lomnice n.P.           | 5:49.0 | 1:17.2 |
| 21.  | 255   | RISHKO Vadym     | 5752 | 2000 | SOSK TJ Sokol Skuhrov           | 5:53.5 | 1:21.7 |

**Žákyně starší 1999****2,6 km přespolní běh**

Start: 10:42:38

Konec: 10:56:23

**Informace o trati**

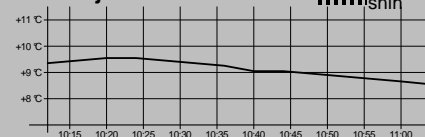
Čís. homologace: ----

HD: ---- Kola: 2 x 1 300 m

MC: ----

TC: ----

Počasí: jasno



| Poř. | Číslo | Jméno             | Reg. | Roč. | Klub                            | Čas     | Ztráta |
|------|-------|-------------------|------|------|---------------------------------|---------|--------|
| 1.   | 251   | SUCHÁ Petra       | 5427 | 1999 | SOSK TJ Sokol Skuhrov           | 10:08.3 |        |
| 2.   | 198   | RYSULOVÁ Eliška   | 5119 | 1999 | SKIJ ČKS SKI Jilemnice          | 10:17.2 | 8.9    |
| 3.   | 203   | VOTOČKOVÁ Pavlína | 5481 | 1999 | SKIJ ČKS SKI Jilemnice          | 10:37.7 | 29.4   |
| 4.   | 100   | SMETANOVÁ Barbora | 4735 | 1999 | JBCN SKI klub Jablonec n.N.     | 10:43.7 | 35.4   |
| 5.   | 48    | HOUDOVÁ Dominika  | 4526 | 1999 | HSKB Hančův sport. klub Benecko | 10:52.7 | 44.4   |
| 6.   | 285   | POLACHOVÁ Kamila  | 5369 | 1999 | LSKL LSK Lomnice n.P.           | 10:53.3 | 45.0   |
| 7.   | 55    | BARTOŠOVÁ Jana    | 5815 | 1999 | JBCN SKI klub Jablonec n.N.     | 11:05.0 | 56.7   |
| 8.   | 84    | MARXOVÁ Pavlína   | 5818 | 1999 | JBCN SKI klub Jablonec n.N.     | 11:12.7 | 1:04.4 |
| 9.   | 176   | SVOBODOVÁ Eliška  | 6108 | 1999 | SKHA SKI klub Harrachov         | 11:46.1 | 1:37.8 |
| 10.  | 95    | RYNEŠOVÁ Barbora  | 5819 | 1999 | JBCN SKI klub Jablonec n.N.     | 12:22.2 | 2:13.9 |

|  |  |                   |
|--|--|-------------------|
| <b>Žákyně starší 1999</b><br><b>2,6 km přespolní běh</b><br>Start: 10:42:38      Konec: 10:56:23 | <b>Informace o trati</b><br>Čís. homologace: ----<br>HD: ----      Kola: 2 x 1 300 m<br>MC: ----<br>TC: ---- | Počasí: jasno<br> |
|--|--|-------------------|

| Poř. Číslo | Jméno                    | Reg. | Roč. | Klub                        | Čas     | Ztráta |
|------------|--------------------------|------|------|-----------------------------|---------|--------|
| 11.        | 62 LUXEMBURGOVÁ Kateřina |      | 1999 | DULI Dukla Liberec          | 12:44.4 | 2:36.1 |
| 12.        | 63 FALTOVÁ Dominika      | 5816 | 1999 | JBCN SKI klub Jablonec n.N. | 13:44.3 | 3:36.0 |

|  |  |                   |
|--|--|-------------------|
| <b>Žáci starší 1999</b><br><b>2,6 km přespolní běh</b><br>Start: 10:52:26      Konec: 11:05:19 | <b>Informace o trati</b><br>Čís. homologace: ----<br>HD: ----      Kola: 2 x 1 300 m<br>MC: ----<br>TC: ---- | Počasí: jasno<br> |
|--|--|-------------------|

| Poř. Číslo | Jméno                | Reg. | Roč. | Klub                            | Čas     | Ztráta |
|------------|----------------------|------|------|---------------------------------|---------|--------|
| 1.         | 135 BERAN Kryštof    | 4664 | 1999 | SETA SEBA Tanvald               | 9:56.2  |        |
| 2.         | 56 BOUDÍK Jiří       | 6159 | 1999 | JBCN SKI klub Jablonec n.N.     | 10:15.2 | 19.0   |
| 3.         | 38 VANC Jan          | 6071 | 1999 | DULI Dukla Liberec              | 10:22.1 | 25.9   |
| 4.         | 57 BRYNDA Vojtěch    | 4392 | 1999 | JBCN SKI klub Jablonec n.N.     | 10:24.5 | 28.3   |
| 5.         | 138 BŘEČKA Dominik   | 4815 | 1999 | SETA SEBA Tanvald               | 10:25.9 | 29.7   |
| 6.         | 158 VYHNÁLEK Vojtěch | 4663 | 1999 | SETA SEBA Tanvald               | 10:31.8 | 35.6   |
| 7.         | 187 KUČERA Jakub     | 6107 | 1999 | SKIJ ČKS SKI Jilemnice          | 10:32.2 | 36.0   |
| 8.         | 181 HORNIG Vítězslav | 5962 | 1999 | SKIJ ČKS SKI Jilemnice          | 10:53.1 | 56.9   |
| 9.         | 170 MORAVEC Zdeněk   | 5154 | 1999 | SKHA SKI klub Harrachov         | 10:57.8 | 1:01.6 |
| 10.        | 193 PITRMUC Filip    | 6354 | 1999 | SKIJ ČKS SKI Jilemnice          | 11:42.1 | 1:45.9 |
| 11.        | 252 ŠMÍD Radim       |      | 1999 | SOSK TJ Sokol Skuhrov           | 11:57.2 | 2:01.0 |
| 12.        | 202 VLASTNÍK Šimon   | 5466 | 1999 | SKIJ ČKS SKI Jilemnice          | 11:57.8 | 2:01.6 |
| 13.        | 261 MEWALD Lukáš     | 6164 | 1999 | SWSL Ski klub W.Samesche Lučany | 12:53.1 | 2:56.9 |

|  |  |                   |
|--|--|-------------------|
| <b>Žákyně starší 1998</b><br><b>2,6 km přespolní běh</b><br>Start: 11:00:28      Konec: 11:12:29 | <b>Informace o trati</b><br>Čís. homologace: ----<br>HD: ----      Kola: 2 x 1 300 m<br>MC: ----<br>TC: ---- | Počasí: jasno<br> |
|--|--|-------------------|

| Poř. Číslo | Jméno                 | Reg. | Roč. | Klub                        | Čas     | Ztráta |
|------------|-----------------------|------|------|-----------------------------|---------|--------|
| 1.         | 136 BERANOVÁ Tereza   | 4666 | 1998 | SETA SEBA Tanvald           | 9:57.2  |        |
| 2.         | 185 KOCIÁNOVÁ Barbara | 5483 | 1998 | SKIJ ČKS SKI Jilemnice      | 10:44.0 | 46.8   |
| 3.         | 180 HANUŠOVÁ Dominika | 5482 | 1998 | SKIJ ČKS SKI Jilemnice      | 10:49.8 | 52.6   |
| 4.         | 22 JUNOVÁ Natálie     | 5868 | 1998 | DULI Dukla Liberec          | 11:00.2 | 1:03.0 |
| 5.         | 35 TECLOVÁ Julie      | 5867 | 1998 | DULI Dukla Liberec          | 11:17.1 | 1:19.9 |
| 6.         | 20 HYNČICOVÁ Kateřina | 5869 | 1998 | DULI Dukla Liberec          | 11:38.1 | 1:40.9 |
| 7.         | 71 HUJEROVÁ Tereza    | 4732 | 1998 | JBCN SKI klub Jablonec n.N. | 11:41.5 | 1:44.3 |
| 8.         | 168 MORAVCOVÁ Natálie | 4785 | 1998 | SKHA SKI klub Harrachov     | 11:43.3 | 1:46.1 |
| 9.         | 102 ŠANÍKOVÁ Tereza   | 4729 | 1998 | JBCN SKI klub Jablonec n.N. | 12:01.0 | 2:03.8 |

|  |  |                   |
|--|--|-------------------|
| <b>Žáci starší 1998</b><br><b>2,6 km přespolní běh</b><br>Start: 11:07:44      Konec: 11:20:15 | <b>Informace o trati</b><br>Čís. homologace: ----<br>HD: ----      Kola: 2 x 1 300 m<br>MC: ----<br>TC: ---- | Počasí: jasno<br> |
|--|--|-------------------|

| Poř. Číslo | Jméno              | Reg. | Roč. | Klub                        | Čas     | Ztráta |
|------------|--------------------|------|------|-----------------------------|---------|--------|
| 1.         | 78 LEHKÝ Matyáš    | 5826 | 1998 | JBCN SKI klub Jablonec n.N. | 9:54.7  |        |
| 2.         | 186 KROUPA Jan     | 5463 | 1998 | SKIJ ČKS SKI Jilemnice      | 10:02.6 | 7.9    |
| 3.         | 73 KAPČIAR Tomáš   | 4962 | 1998 | JBCN SKI klub Jablonec n.N. | 10:05.7 | 11.0   |
| 4.         | 197 RYCHTERA Matěj | 5462 | 1998 | SKIJ ČKS SKI Jilemnice      | 10:13.6 | 18.9   |
| 5.         | 165 MAJER Lukáš    | 6110 | 1998 | SKHA SKI klub Harrachov     | 10:43.7 | 49.0   |
| 6.         | 108 AUGSTEN Adam   | 5898 | 1998 | JIJD Jiskra Josefův Důl     | 10:57.8 | 1:03.1 |
| 7.         | 19 HRDÝ Jan        | 6158 | 1998 | DULI Dukla Liberec          | 11:14.2 | 1:19.5 |
| 8.         | 61 DIDENKO Saša    | 5884 | 1998 | JBCN SKI klub Jablonec n.N. | 11:27.1 | 1:32.4 |
| 9.         | 212 MICHEK David   | 6416 | 1998 | SKJA SKI Janov - Bedřichov  | 12:15.3 | 2:20.6 |
| 10.        | 89 ONDŘEJ Štěpán   | 5824 | 1998 | JBCN SKI klub Jablonec n.N. | 12:31.2 | 2:36.5 |

|   |  |                   |
|---|--|-------------------|
| <b>Dorostenci mladší</b><br><b>3,9 km přespolní běh</b><br>Start: 11:18:06      Konec: 11:36:13 | <b>Informace o trati</b><br>Čís. homologace: ----<br>HD: ----      Kola: 3 x 1 300 m<br>MC: ----<br>TC: ---- | Počasí: jasno<br> |
|---|--|-------------------|

| Poř. Číslo | Jméno                 | Reg. | Roč. | Klub                            | Čas     | Ztráta |
|------------|-----------------------|------|------|---------------------------------|---------|--------|
| 1.         | 67 ČERNOHORSKÝ Marek  | 5568 | 1996 | JBCN SKI klub Jablonec n.N.     | 13:35.5 |        |
| 2.         | 65 ŠEVČÍK Štěpán      | 5183 | 1996 | CSKV Český SKI Vysoké n.J.      | 13:43.2 | 7.7    |
| 3.         | 79 PILZ Petr          | 3697 | 1996 | JBCN SKI klub Jablonec n.N.     | 14:15.3 | 39.8   |
| 4.         | 41 BARTŮNĚK Lukáš     | 5805 | 1997 | SETA SEBA Tanvald               | 14:28.0 | 52.5   |
| 5.         | 43 JOUKAL Lukáš       | 5954 | 1997 | KRVR Krkonoše Vrchlabí          | 14:29.6 | 54.1   |
| 6.         | 17 GEBOUSKÝ Ondřej    | 5870 | 1997 | DULI Dukla Liberec              | 14:33.0 | 57.5   |
| 7.         | 34 SCHÜTZ Filip       | 4528 | 1997 | HSKB Hančův sport. klub Benecko | 14:52.0 | 1:16.5 |
| 8.         | 66 ŠANÍK Jan          | 4730 | 1997 | JBCN SKI klub Jablonec n.N.     | 15:07.4 | 1:31.9 |
| 9.         | 42 BEŠŤÁK Jiří        | 5806 | 1997 | SETA SEBA Tanvald               | 15:13.7 | 1:38.2 |
| 10.        | 29 LUXEMBURG Jan      |      | 1996 | DULI Dukla Liberec              | 15:23.4 | 1:47.9 |
| 11.        | 24 KLINOVSKÝ Miroslav | 4223 | 1996 | DULI Dukla Liberec              | 15:26.5 | 1:51.0 |
| 12.        | 69 BOHATÝ Aleš        | 4428 | 1996 | JBCN SKI klub Jablonec n.N.     | 15:44.1 | 2:08.6 |
| 13.        | 19 HRIVNÁK Vlado      |      | 1997 | DULI Dukla Liberec              | 16:03.8 | 2:28.3 |
| 14.        | 58 KOUBLE Daniel      | 5419 | 1997 | TJSE TJ Semily                  | 16:15.5 | 2:40.0 |
| 15.        | 68 SPRINZ Matúš       | 5487 | 1997 | KRVR Krkonoše Vrchlabí          | 16:18.6 | 2:43.1 |
| 16.        | 31 ŘÁHA Josef         | 6111 | 1996 | DULI Dukla Liberec              | 16:19.9 | 2:44.4 |
| 17.        | 16 DEIMLING Ondřej    | 6068 | 1997 | DULI Dukla Liberec              | 16:21.5 | 2:46.0 |
| 18.        | 26 KUREL Václav       | 6112 | 1997 | DULI Dukla Liberec              | 17:42.9 | 4:07.4 |
| 19.        | 57 HUJER Ondřej       | 4817 | 1997 | SOVH TJ Sokol Velké Hamry       | 18:07.1 | 4:31.6 |

|   |  |                   |
|---|--|-------------------|
| <b>Dorostenky mladší</b><br><b>3,9 km přespolní běh</b><br>Start: 11:34:09      Konec: 11:53:53 | <b>Informace o trati</b><br>Čís. homologace: ----<br>HD: ----      Kola: 3 x 1 300 m<br>MC: ----<br>TC: ---- | Počasí: jasno<br> |
|---|--|-------------------|

| Poř. Číslo | Jméno                  | Reg. | Roč. | Klub                            | Čas     | Ztráta |
|------------|------------------------|------|------|---------------------------------|---------|--------|
| 1.         | 47 SIXTOVÁ Anna        | 4461 | 1996 | SETA SEBA Tanvald               | 16:01.8 |        |
| 2.         | 33 PACHOLÍKOVÁ Pavlína | 1564 | 1996 | HSKB Hančův sport. klub Benecko | 16:04.8 | 3.0    |
| 3.         | 48 TRDLOVÁ Adéla       | 4668 | 1997 | SETA SEBA Tanvald               | 16:17.7 | 15.9   |
| 4.         | 55 VOTOČKOVÁ Eliška    | 5477 | 1997 | SKIJ ČKS SKI Jilemnice          | 16:35.0 | 33.2   |
| 5.         | 71 PALDUSOVÁ Kristýna  | 4734 | 1997 | JBCN SKI klub Jablonec n.N.     | 16:56.1 | 54.3   |
| 6.         | 61 ZÁVĚRKOVÁ Eliška    | 5415 | 1997 | TJSE TJ Semily                  | 17:02.3 | 1:00.5 |
| 7.         | 63 KRČKOVÁ Eliška      | 4792 | 1997 | SKHA SKI klub Harrachov         | 17:32.7 | 1:30.9 |
| 8.         | 53 MITRUSOVÁ Nicola    | 5478 | 1997 | SKIJ ČKS SKI Jilemnice          | 17:39.4 | 1:37.6 |
| 9.         | 54 SOUKUPOVÁ Andrea    | 5474 | 1997 | SKIJ ČKS SKI Jilemnice          | 17:58.6 | 1:56.8 |
| 10.        | 45 MAROUSKOVÁ Pavla    | 4462 | 1996 | SETA SEBA Tanvald               | 18:04.8 | 2:03.0 |
| 11.        | 56 PĚNIČKOVÁ Štěpánka  | 5472 | 1997 | SKIJ ČKS SKI Jilemnice          | 18:12.6 | 2:10.8 |
| 12.        | 60 LEHKÁ Gabriela      | 3610 | 1996 | JBCN SKI klub Jablonec n.N.     | 19:04.7 | 3:02.9 |
| 13.        | 49 BALCAROVÁ Denisa    | 4793 | 1997 | SKHA SKI klub Harrachov         | 19:24.7 | 3:22.9 |
| 14.        | 51 MORAVCOVÁ Barbora   | 4788 | 1996 | SKHA SKI klub Harrachov         | 19:44.1 | 3:42.3 |

|   |  |                   |
|---|--|-------------------|
| <b>Dorostenky starší</b><br><b>3,9 km přespolní běh</b><br>Start: 11:34:09      Konec: 11:52:20 | <b>Informace o trati</b><br>Čís. homologace: ----<br>HD: ----      Kola: 3 x 1 300 m<br>MC: ----<br>TC: ---- | Počasí: jasno<br> |
|---|--|-------------------|

| Poř. Číslo | Jméno                   | Reg. | Roč. | Klub                        | Čas     | Ztráta |
|------------|-------------------------|------|------|-----------------------------|---------|--------|
| 1.         | 52 PUSKARČÍKOVÁ Anna    | 5156 | 1995 | SKHA SKI klub Harrachov     | 15:57.9 |        |
| 2.         | 64 PREISLEROVÁ Karolína | 4468 | 1994 | JBCN SKI klub Jablonec n.N. | 16:32.3 | 34.4   |
| 3.         | 59 ŠALDOVÁ Pavla        | 3059 | 1995 | CSKV Český SKI Vysoké n.J.  | 16:44.0 | 46.1   |
| 4.         | 78 WÜRZOVÁ Anna         | 4385 | 1994 | JBCN SKI klub Jablonec n.N. | 17:07.4 | 1:09.5 |
| 5.         | 20 HYNČICOVÁ Petra      | 3920 | 1994 | DULI Dukla Liberec          | 17:21.8 | 1:23.9 |
| 6.         | 50 BENEŠOVÁ Alena       | 4794 | 1995 | SKHA SKI klub Harrachov     | 18:11.2 | 2:13.3 |
| 7.         | 62 NIKODÝMOVÁ Petra     | 6058 | 1995 | SOSK TJ Sokol Skuhrov       | 18:11.6 | 2:13.7 |

|   |  |                   |
|---|--|-------------------|
| <b>Ženy a juniorky</b><br><b>3,9 km přespolní běh</b><br>Start: 11:34:09      Konec: 11:50:59 | <b>Informace o trati</b><br>Čís. homologace: ----<br>HD: ----      Kola: 3 x 1 300 m<br>MC: ----<br>TC: ---- | Počasí: jasno<br> |
|---|--|-------------------|

| Poř. | Číslo | Jméno            | Reg. | Roč. | Klub                            | Čas     | Ztráta |
|------|-------|------------------|------|------|---------------------------------|---------|--------|
| 1.   | 84    | VAVRUŠKOVÁ Lucie |      | 1984 | JBCN SKI klub Jablonec n.N.     | 14:51.2 |        |
| 2.   | 70    | BOUDÍKOVÁ Adéla  | 4890 | 1986 | JBCN SKI klub Jablonec n.N.     | 14:57.7 | 6.5    |
| 3.   | 82    | PEŠINOVÁ Jitka   | 2277 | 1977 | HBRA Sokol Horní Branná         | 15:13.8 | 22.6   |
| 4.   | 75    | GROHOVÁ Karolína | 2701 | 1990 | KRVR Krkonoše Vrchlabí          | 15:21.1 | 29.9   |
| 5.   | 35    | SCHÜTZOVÁ Sandra | 3549 | 1991 | HSKB Hančův sport. klub Benecko | 15:54.9 | 1:03.7 |
| 6.   | 73    | KNOPOVÁ Kamila   | 678  | 1992 | JBCN SKI klub Jablonec n.N.     | 16:50.5 | 1:59.3 |

|   |  |                   |
|---|--|-------------------|
| <b>Dorostenci starší</b><br><b>6,5 km přespolní běh</b><br>Start: 11:52:49      Konec: 12:18:49 | <b>Informace o trati</b><br>Čís. homologace: ----<br>HD: ----      Kola: 5 x 1 300 m<br>MC: ----<br>TC: ---- | Počasí: jasno<br> |
|---|--|-------------------|

| Poř. | Číslo | Jméno           | Reg. | Roč. | Klub                        | Čas     | Ztráta |
|------|-------|-----------------|------|------|-----------------------------|---------|--------|
| 1.   | 80    | ANTOŠ Jakub     | 1172 | 1994 | JBCN SKI klub Jablonec n.N. | 23:15.6 |        |
| 2.   | 46    | PREISLER Oscar  | 4464 | 1995 | SETA SEBA Tanvald           | 24:17.2 | 1:01.6 |
| 3.   | 27    | KVASNÍČKA Tomáš | 3919 | 1995 | DULI Dukla Liberec          | 25:22.8 | 2:07.2 |
| 4.   | 76    | SÝKORA Jiří     | 4389 | 1995 | JBCN SKI klub Jablonec n.N. | 26:00.0 | 2:44.4 |

|  |  |                   |
|--|--|-------------------|
| <b>Muži a junioři</b><br><b>6,5 km přespolní běh</b><br>Start: 11:52:49      Konec: 12:19:36 | <b>Informace o trati</b><br>Čís. homologace: ----<br>HD: ----      Kola: 5 x 1 300 m<br>MC: ----<br>TC: ---- | Počasí: jasno<br> |
|--|--|-------------------|

| Poř. | Číslo | Jméno           | Reg. | Roč. | Klub                               | Čas     | Ztráta |
|------|-------|-----------------|------|------|------------------------------------|---------|--------|
| 1.   | 83    | VAVRUŠKA Jiří   |      | 1978 | JBCN SKI klub Jablonec n.N.        | 22:21.5 |        |
| 2.   | 30    | NYČ David       | 1395 | 1993 | DULI Dukla Liberec                 | 22:38.9 | 17.4   |
| 3.   | 86    | STRNAD Aleš     |      | 1986 | NACL NAC Liberec                   | 23:06.6 | 45.1   |
| 4.   | 38    | LELEK Miroslav  | 2000 | 1993 | JIJD Jiskra Josefův Důl            | 23:12.1 | 50.6   |
| 5.   | 22    | KALIBA Štěpán   | 1386 | 1993 | DULI Dukla Liberec                 | 23:17.6 | 56.1   |
| 6.   | 74    | HORÁLEK Radek   | 112  | 1980 | JBCN SKI klub Jablonec n.N.        | 23:19.1 | 57.6   |
| 7.   | 72    | HLAVÁČEK Arnošt | 260  | 1987 | DULI Dukla Liberec                 | 23:33.4 | 1:11.9 |
| 8.   | 36    | FIŠER Matouš    |      | 1992 | JIJD Jiskra Josefův Důl            | 24:25.8 | 2:04.3 |
| 9.   | 88    | FICHTNER Adam   |      | 1985 | REDP Red Point Pearl Izumi Teplice | 25:00.8 | 2:39.3 |
| 10.  | 77    | PATRMAN Martin  | 3616 | 1992 | JBCN SKI klub Jablonec n.N.        | 25:38.8 | 3:17.3 |
| 11.  | 81    | KOPAL Kryštof   | 4394 | 1993 | JBCN SKI klub Jablonec n.N.        | 25:56.5 | 3:35.0 |
| 12.  | 37    | KITTEL Marek    | 690  | 1990 | JIJD Jiskra Josefův Důl            | 26:03.7 | 3:42.2 |
| 13.  | 39    | LIGAUN Aleš     | 4446 | 1992 | JIJD Jiskra Josefův Důl            | 26:20.0 | 3:58.5 |
| 14.  | 87    | STRNAD Petr     |      | 1981 | NACL NAC Liberec                   | 26:31.7 | 4:10.2 |
| 15.  | 85    | NOVÁK Jan       |      | 1977 | ALBR Albrechtice v. J.h.           | 26:47.0 | 4:25.5 |

Technický delegát

Sekretář závodu