



pořádá SKI KLUB Jablonec nad Nisou

JUNIOR CUP 2012 - 19. ročník

2. pohárový závod KSL Libereckého kraje žactva v běhu na lyžích pro rok 2012



Užitkové vozy



Výsledková listina

Jablonec nad Nisou

Soutěžní výbor

Datum závodu: **22.1.2012**
Start: **9:30:30**
Konec: **12:18:36**

Ředitel závodu: **Petr Skalický**
Hlavní rozhodčí: **František Dutka**
Velitel trati: **Martin Hušek**

Předžákyně 2004 a ml.
500 m klasicky

Start: **9:30:30** Konec: **9:51:36**

Informace o trati

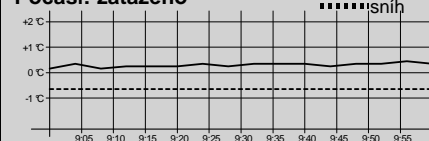
Čís. homologace: ----

HD: ---- Kola: **1 x 500 m**

MC: ----

TC: ----

Počasí: zataženo



Poř.	Číslo	Jméno	Reg.	Roč.	Klub	Čas	Ztráta
1.	37	HORÁČKOVÁ Lucie		2004	SKIJ ČKS SKI Jilemnice	3:46.7	
2.	10	PŮBALOVÁ Nela		2004	CKLH Český klub lyžařů Harrachov	3:48.0	1.3
3.	3	SEIDLOVÁ Eliška		2004	CSKV Český SKI Vysoké n.J.	3:52.2	5.5
4.	23	TŮMOVÁ Lucie		2005	SETA SEBA Tanvald	4:03.4	16.7
5.	24	NYKODÝMOVÁ Nikola	6060	2004	SOSK TJ Sokol Skuhrov	4:04.2	17.5
6.	31	KAREISOVÁ Jana		2006	DIAN DIANA Sport Liberec	4:05.1	18.4
7.	28	NAGYOVÁ Kateřina	6633	2004	SOSK TJ Sokol Skuhrov	4:09.0	22.3
8.	25	BROŽKOVÁ Kateřina	6644	2004	SOSK TJ Sokol Skuhrov	4:13.1	26.4
9.	16	JENČOVÁ Veronika		2004	SOVH TJ Sokol Velké Hamry	4:15.3	28.6
10.	9	ČALOUNOVÁ Barbora		2004	DULI Dukla Liberec	4:16.3	29.6
11.	22	SMETANOVÁ Markéta		2004	JBCN SKI klub Jablonec n.N.	4:21.8	35.1
12.	13	DUBSKÁ Barbora		2004	JBCN SKI klub Jablonec n.N.	4:31.2	44.5
13.	20	VITVAROVÁ Klára		2005	SKJA SK SKI Janov - Bedřichov	4:50.3	1:03.6
14.	19	HARTLOVÁ Anna		2004	SOSK TJ Sokol Skuhrov	4:52.8	1:06.1
15.	21	SOJÁKOVÁ Johana		2004	JBCN SKI klub Jablonec n.N.	4:55.1	1:08.4
16.	14	LENGYELOVÁ Klára		2005	TJSE TJ Semily	4:56.2	1:09.5
17.	26	FALTOVÁ Natálie		2004	JBCN SKI klub Jablonec n.N.	5:02.4	1:15.7
18.	1	ŠPAČKOVÁ Agáta		2005	JBCN SKI klub Jablonec n.N.	5:13.6	1:26.9
19.	35	ZAŇKOVÁ Natálie		2004	JBCN SKI klub Jablonec n.N.	5:17.5	1:30.8
20.	27	KOHOUTOVÁ Zuzana		2006	JBCN SKI klub Jablonec n.N.	5:39.2	1:52.5
21.	2	HUBNEROVÁ Karolína	6628	2005	SOSK TJ Sokol Skuhrov	5:39.7	1:53.0
22.	33	SERRA Carolina		2006	JBCN SKI klub Jablonec n.N.	5:49.6	2:02.9
23.	34	BEDRNÍKOVÁ Lída		2004	JBCN SKI klub Jablonec n.N.	6:25.4	2:38.7
24.	11	KARBANOVÁ Karolína		2005	JBCN SKI klub Jablonec n.N.	6:54.4	3:07.7
25.	32	ZIKMUNDOVÁ Markéta		2004	JBCN SKI klub Jablonec n.N.	7:29.2	3:42.5
26.	12	DUBSKÁ Anna		2007	JBCN SKI klub Jablonec n.N.	10:02.8	6:16.1
27.	18	ZIKMUNDOVÁ Petra		2006	JBCN SKI klub Jablonec n.N.	10:11.8	6:25.1
28.	36	LANGOVÁ Eliška		2006	SWSL Ski klub W.Samesche Lučany	12:35.7	8:49.0

Přihlášeno: 28

Startovalo: 28

Klasifikováno: 28

Předžáci 2004 a ml. 500 m klasicky Start: 9:42:30 Konec: 9:55:24	Informace o trati Čís. homologace: ---- HD: ---- Kola: 1 x 500 m MC: ---- TC: ----	Počasí: zataženo
---	--	----------------------

Poř.	Číslo	Jméno	Reg.	Roč.	Klub	Čas	Ztráta
1=	45	TUŽ Jiří		2004	DULI Dukla Liberec	3:37.8	
1=	52	BERNAT Matěj	6059	2004	SOSK TJ Sokol Skuhrov	3:37.8	
3.	55	ČIVRNÝ Matyáš		2004	CSKV Český SKI Vysoké n.J.	3:44.8	7.0
4.	57	PÁVEK Matyáš		2004	DULI Dukla Liberec	3:45.9	8.1
5.	54	PEŠTA David	6466	2004	SETA SEBA Tanvald	3:52.3	14.5
6.	43	ČERMÁK Ondřej		2005	RHOL RH Oldřichov na hranicích	4:14.9	37.1
7.	47	RAAB Vojta		2004	JBCN SKI klub Jablonec n.N.	4:37.0	59.2
8.	49	PTÁČEK Jan		2005	JBCN SKI klub Jablonec n.N.	4:38.4	1:00.6
9.	46	HASSA Petr		2004	JBCN SKI klub Jablonec n.N.	4:39.9	1:02.1
10.	41	MICHALENKO Jakub	6646	2004	SOSK TJ Sokol Skuhrov	4:51.2	1:13.4
11.	58	DUSIL Jakub	6622	2005	SOSK TJ Sokol Skuhrov	4:58.7	1:20.9
12.	48	HAVLÍK Josef		2004	JBCN SKI klub Jablonec n.N.	4:58.8	1:21.0
13.	53	ŠERCL Miroslav		2005	JBCN SKI klub Jablonec n.N.	5:31.1	1:53.3
14.	44	HULSWIT Jáchym		2004	JBCN SKI klub Jablonec n.N.	5:33.5	1:55.7
15.	59	VAŇURA Lukáš		2005	JBCN SKI klub Jablonec n.N.	6:13.9	2:36.1
16.	60	MAIRICH Filip		2006	JBCN SKI klub Jablonec n.N.	6:51.1	3:13.3
17.	65	LAJDAR Adam		2006	JBCN SKI klub Jablonec n.N.	6:53.6	3:15.8
18.	51	HUJER Vojtěch		2006	JBCN SKI klub Jablonec n.N.	8:12.4	4:34.6

Přihlášeno: 18

Startovalo: 18

Klasifikováno: 18

Žákyně nejml. 2003 1 km klasicky Start: 9:51:30 Konec: 10:02:25	Informace o trati Čís. homologace: ---- HD: ---- Kola: 1 x 1 km MC: ---- TC: ----	Počasí: zataženo
--	---	----------------------

Poř.	Číslo	Jméno	Reg.	Roč.	Klub	Čas	Ztráta
1.	111	BENEŠOVÁ Nella	5981	2003	SKHA SKI klub Harrachov	4:25.6	
2.	117	ZATLOUKALOVÁ Barbora		2003	SKIJ ČKS SKI Jilemnice	4:32.6	7.0
3.	101	MACHÁČKOVÁ Tereza		2003	SKJA SK SKI Janov - Bedřichov	4:39.5	13.9
4.	103	BERGEROVÁ Veronika	5941	2003	STUD Sokol Studenec	4:51.9	26.3
5.	116	VOHÁŇKOVÁ Barbora		2003	SKJA SK SKI Janov - Bedřichov	4:58.9	33.3
6.	109	KOHLEROVÁ Eliška		2003	JBCN SKI klub Jablonec n.N.	5:03.4	37.8
7.	102	HOUDOVÁ Adéla	5957	2003	HSKB Hančův sport. klub Benecko	5:09.0	43.4
8.	118	KURFIRTOVÁ Natálie	6627	2003	SOSK TJ Sokol Skuhrov	5:22.1	56.5
9.	106	OKLAMČÁKOVÁ Anna		2003	JBCN SKI klub Jablonec n.N.	5:37.2	1:11.6
10.	104	BORLOVÁ Eliška	6465	2003	SETA SEBA Tanvald	5:41.5	1:15.9
11.	112	ŠTEJFOVÁ Barbora	6468	2003	SETA SEBA Tanvald	5:54.3	1:28.7
12.	114	LANGOVÁ Alžběta	5901	2003	SWSL Ski klub W.Samesche Lučany	6:01.0	1:35.4
13.	105	TULKOVÁ Jesika	6259	2003	SKHA SKI klub Harrachov	6:01.9	1:36.3
14.	107	DUŠKOVÁ Anna		2003	JBCN SKI klub Jablonec n.N.	6:18.1	1:52.5
15.	108	PROKEŠOVÁ Tereza	6680	2003	DULI Dukla Liberec	6:18.5	1:52.9
16.	110	DUBSKÁ Barbora	6624	2003	SOSK TJ Sokol Skuhrov	6:21.7	1:56.1
17.	119	MARTÍNKOVÁ Monika		2003	CSKV Český SKI Vysoké n.J.	6:24.7	1:59.1
18.	115	VOTOČKOVÁ Veronika	6258	2003	SKHA SKI klub Harrachov	6:32.7	2:07.1

Přihlášeno: 18

Startovalo: 18

Klasifikováno: 18

Žákyně nejml. 2002**1 km klasicky**

Start: 9:58:30

Konec: 10:07:27

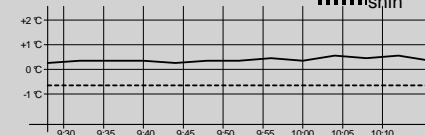
Informace o trati

Čís. homologace: ----

HD: ---- Kola: 1 x 1 km

MC: ----

TC: ----

Počasí: zataženo

Poř.	Číslo	Jméno	Reg.	Roč.	Klub	Čas	Ztráta
1.	137	MASAŘIKOVÁ Gabriela	5810	2002	JBCN SKI klub Jablonec n.N.	3:44.3	
2.	131	RYSULOVÁ Marie	5479	2002	SKIJ ČKS SKI Jilemnice	3:46.3	2.0
3.	132	SVOBODOVÁ Kateřina		2002	SKIJ ČKS SKI Jilemnice	3:52.2	7.9
4.	134	ŠIBRAVOVÁ Eliška	6683	2002	DULI Dukla Liberec	4:01.7	17.4
5.	122	SVOBODOVÁ Agáta	6109	2002	SKHA SKI klub Harrachov	4:03.9	19.6
6.	127	KAREISOVÁ Ludmila		2002	DIAN DIANA Sport Liberec	4:08.5	24.2
7.	139	TUŽOVÁ Barbora	6684	2002	DULI Dukla Liberec	4:10.4	26.1
8.	124	ELICEROVÁ Kateřina	5586	2002	SETA SEBA Tanvald	4:14.7	30.4
9.	130	HOLMANOVÁ Klára	5655	2002	HSKB Hančův sport. klub Benecko	4:15.4	31.1
10.	140	BŘEČKOVÁ Aneta	6718	2002	SOVH TJ Sokol Velké Hamry	4:27.8	43.5
11.	133	ZÁVĚRKOVÁ Kateřina	6562	2002	TJSE TJ Semily	4:31.7	47.4
12.	138	PAŽOUTOVÁ Martina		2002	JBCN SKI klub Jablonec n.N.	4:36.7	52.4
13.	125	PEKÁRKOVÁ Anna	5935	2002	LSKL LSK Lomnice n.P.	4:48.1	1:03.8
14.	136	ČERMÁKOVÁ Eva	6398	2002	LSKL LSK Lomnice n.P.	4:48.8	1:04.5
15.	135	NYKODÝMOVÁ Denisa	6057	2002	SOSK TJ Sokol Skuhrov	5:06.5	1:22.2
16.	123	MLEJNKOVÁ Kateřina		2002	SKJA SK SKI Janov - Bedřichov	5:13.7	1:29.4
17.	128	ZNAMENÁČKOVÁ Renata	5654	2002	HSKB Hančův sport. klub Benecko	5:28.5	1:44.2
18.	129	HECKO Vanesa	6629	2002	SOSK TJ Sokol Skuhrov	5:29.5	1:45.2
19.	126	HULSWITOVÁ Kristýna		2002	JBCN SKI klub Jablonec n.N.	6:15.4	2:31.1
20.	121	VAVŘAČOVÁ Anežka	6648	2002	SOSK TJ Sokol Skuhrov	7:00.1	3:15.8

Přihlášeno: 20

Startovalo: 20

Klasifikováno: 20

Žáci nejml. 2003**1 km klasicky**

Start: 10:06:30

Konec: 10:18:54

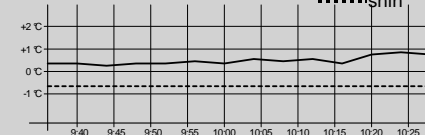
Informace o trati

Čís. homologace: ----

HD: ---- Kola: 1 x 1 km

MC: ----

TC: ----

Počasí: zataženo

Poř.	Číslo	Jméno	Reg.	Roč.	Klub	Čas	Ztráta
1.	158	SERRA Jakub	5808	2003	JBCN SKI klub Jablonec n.N.	4:39.1	
2.	162	KOHOUT Jakub		2003	JBCN SKI klub Jablonec n.N.	4:40.1	1.0
3.	155	TREJBAL Lukáš	5943	2003	STUD Sokol Studenec	4:41.3	2.2
4.	144	ŠLAUF Václav		2003	CSKV Český SKI Vysoké n.J.	4:49.4	10.3
5.	150	PREISLER Tomáš	6636	2003	SOSK TJ Sokol Skuhrov	4:49.7	10.6
6.	161	PAVLATA Matěj	6558	2003	TJSE TJ Semily	4:54.2	15.1
7.	146	JANOUCHE Dominik	6214	2003	HSKB Hančův sport. klub Benecko	5:01.9	22.8
8.	156	HANSLIAN Ondřej		2003	SKJA SK SKI Janov - Bedřichov	5:04.1	25.0
9.	157	PTÁČEK Matěj		2003	JBCN SKI klub Jablonec n.N.	5:07.1	28.0
10.	145	SYNOVEC Šimon	6469	2003	SETA SEBA Tanvald	5:36.6	57.5
11.	163	MASTNÍK Jakub	6626	2003	SOSK TJ Sokol Skuhrov	5:45.3	1:06.2
12.	148	ŠIROKÝ Matěj		2003	JBCN SKI klub Jablonec n.N.	5:46.3	1:07.2
13.	149	POLACH Šimon		2003	LSKL LSK Lomnice n.P.	5:55.4	1:16.3
14.	154	ŠIMEK Jaromír	6484	2003	LSKL LSK Lomnice n.P.	6:44.6	2:05.5
15.	159	LAURIN Albert		2003	JBCN SKI klub Jablonec n.N.	7:23.2	2:44.1
16.	160	VAŇURA Jakub		2003	JBCN SKI klub Jablonec n.N.	8:23.9	3:44.8
17.	151	NOVOTNÝ Jaroslav	6679	2003	DULI Dukla Liberec	9:31.5	4:52.4

Přihlášeno: 17

Startovalo: 17

Klasifikováno: 17

Žáci nejml. 2002**1 km klasicky**

Start: 10:14:30

Konec: 10:24:32

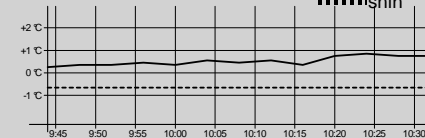
Informace o trati

Čís. homologace: ----

HD: ---- Kola: 1 x 1 km

MC: ----

TC: ----

Počasí: zataženo

Poř.	Číslo	Jméno	Reg.	Roč.	Klub	Čas	Ztráta	
1.	168	KUDRNÁČ Jakub		2002	SKIJ	ČKS SKI Jilemnice	3:52.6	
2.	181	VLASTNÍK Matouš		2002	SKIJ	ČKS SKI Jilemnice	3:54.6	2.0
3.	173	ŠIKOLA Jindra		2002	CSKV	Český SKI Vysoké n.J.	3:55.0	2.4
4.	170	SLÁMA Filip		2002	JBCN	SKI klub Jablonec n.N.	3:57.7	5.1
5.	166	ZELENKA Filip		2002	SKJA	SK SKI Janov - Bedřichov	4:12.9	20.3
6.	179	PROKŮPEK Vít	5658	2002	HSKB	Hančův sport. klub Benecko	4:15.0	22.4
7.	165	SASKA Matěj		2002	SKJA	SK SKI Janov - Bedřichov	4:15.4	22.8
8.	182	POKORNÝ Miloš		2002	SKIJ	ČKS SKI Jilemnice	4:16.6	24.0
9.	180	PEKELSKÝ Ondřej	6719	2002	SOVH	TJ Sokol Velké Hamry	4:29.5	36.9
10.	186	NOVÁK Martin	6678	2002	DULI	Dukla Liberec	4:44.0	51.4
11.	184	PAULUS Lukáš		2002	SKIJ	ČKS SKI Jilemnice	4:45.6	53.0
12.	169	MARTÍNEK Aleš		2002	SKJA	SK SKI Janov - Bedřichov	4:50.9	58.3
13.	172	MATOUŠEK Matouš	6461	2002	SETA	SEBA Tanvald	5:00.4	1:07.8
14.	185	BELDA Martin	6464	2002	SETA	SEBA Tanvald	5:01.4	1:08.8
15.	175	ZEMAN Jiří		2002	DULI	Dukla Liberec	5:04.4	1:11.8
16.	174	NÉMETH Adam	5905	2002	JIID	Jiskra Josefův Důl	5:11.6	1:19.0
17.	171	RYŠÁNEK Nick		2002	JBCN	SKI klub Jablonec n.N.	5:11.9	1:19.3

Přihlášeno: 17

Startovalo: 17

Klasifikováno: 17

Žákyně mladší 2001**2 km klasicky**

Start: 10:22:30

Konec: 10:43:23

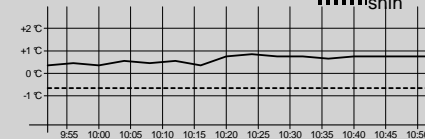
Informace o trati

Čís. homologace: ----

HD: ---- Kola: 1 x 2 km

MC: ----

TC: ----

Počasí: zataženo

Poř.	Číslo	Jméno	Reg.	Roč.	Klub	Čas	Ztráta	
1.	197	ŽITNÁ Tereza		2001	SKJA	SK SKI Janov - Bedřichov	10:06.8	
2.	200	TREJBALOVÁ Renata	5944	2001	STUD	Sokol Studenec	10:27.2	20.4
3.	207	JÁNSKÁ Kristina	5665	2001	STUD	Sokol Studenec	10:28.0	21.2
4.	209	BERGEROVÁ Magdaléna	5664	2001	STUD	Sokol Studenec	10:32.4	25.6
5.	199	POKORNÁ Emma		2001	SKIJ	ČKS SKI Jilemnice	10:47.5	40.7
6.	206	VANCOVÁ Kateřina	6606	2001	DULI	Dukla Liberec	10:52.4	45.6
7.	204	ROZTOČILOVÁ Dominika	6566	2001	TJSE	TJ Semily	10:58.1	51.3
8.	194	KŘEMENOVÁ Natálie	5597	2001	SWSL	Ski klub W.Samesche Lučany	11:20.2	1:13.4
9.	214	STUHLÍKOVÁ Kateřina		2001	SKJA	SK SKI Janov - Bedřichov	11:33.4	1:26.6
10.	210	KAŠPAROVÁ Veronika		2001	JIID	Jiskra Josefův Důl	11:36.7	1:29.9
11.	208	DIAZY Natálie	5229	2001	HSKB	Hančův sport. klub Benecko	11:41.4	1:34.6
12.	202	HUJEROVÁ Eliška		2001	JBCN	SKI klub Jablonec n.N.	11:43.0	1:36.2
13.	198	ŠLAUFOVÁ Magdaléna		2001	CSKV	Český SKI Vysoké n.J.	12:22.1	2:15.3
14.	191	JANDEROVÁ Petra		2001	JBCN	SKI klub Jablonec n.N.	12:33.6	2:26.8
15.	213	GARABÍKOVÁ Adéla		2001	JBCN	SKI klub Jablonec n.N.	12:39.6	2:32.8
16.	193	ZEMÍNOVÁ Barbora		2001	JBCN	SKI klub Jablonec n.N.	12:53.8	2:47.0
17.	205	PILLEROVÁ Štěpánka		2001	DULI	Dukla Liberec	13:06.5	2:59.7
18.	201	PETRÁKOVÁ Julie	5844	2001	SKHA	SKI klub Harrachov	13:10.8	3:04.0
19.	203	ČALOUNOVÁ Markéta	6673	2001	DULI	Dukla Liberec	15:20.9	5:14.1
20.	196	VÝBOROVÁ Lucie		2001	JBCN	SKI klub Jablonec n.N.	15:48.8	5:42.0
21.	212	MARXOVÁ Gabriela	5812	2001	JBCN	SKI klub Jablonec n.N.	15:53.2	5:46.4
22.	192	VANČUROVÁ Anna		2001	JBCN	SKI klub Jablonec n.N.	16:06.7	5:59.9

Žákyně mladší 2001 2 km klasicky Start: 10:22:30 Konec: 10:43:23	Informace o trati Čís. homologace: ---- HD: ---- Kola: 1 x 2 km MC: ---- TC: ----		Počasí: zataženo
---	---	--	----------------------

Poř.	Číslo	Jméno	Reg.	Roč.	Klub	Čas	Ztráta
------	-------	-------	------	------	------	-----	--------

Přihlášeno: 22	Výkonnostní třída	do času	do místa
Startovalo: 22			
Klasifikováno: 22	II.	11:37.8	(10.)
	III.	13:08.8	(17.)

Žákyně mladší 2000 2 km klasicky Start: 10:31:30 Konec: 10:47:25	Informace o trati Čís. homologace: ---- HD: ---- Kola: 1 x 2 km MC: ---- TC: ----		Počasí: zataženo
---	---	--	----------------------

Poř.	Číslo	Jméno	Reg.	Roč.	Klub	Čas	Ztráta
------	-------	-------	------	------	------	-----	--------

1.	224	ANTOŠOVÁ Barbora	5807	2000	JBCN	SKI klub Jablonec n.N.	9:12.2	
2.	235	HONZEJKOVÁ Lucie	5900	2000	JJJD	Jiskra Josefův Důl	10:03.6	51.4
3.	239	KAPČIAROVÁ Michaela	4965	2000	JBCN	SKI klub Jablonec n.N.	10:07.7	55.5
4.	227	GALLOVÁ Veronika	6218	2000	HSKB	Hančův sport. klub Benecko	10:27.3	1:15.1
5.	230	ČERMÁKOVÁ Sára	6674	2000	DULI	Dukla Liberec	10:29.0	1:16.8
6.	233	MOŽUCHOVÁ Tereza	5366	2000	JBCN	SKI klub Jablonec n.N.	10:30.3	1:18.1
7.	232	KOTULOVÁ Monika	5375	2000	LSKL	LSK Lomnice n.P.	10:32.5	1:20.3
8.	221	JAKOUBKOVÁ Gabriela	5783	2000	SKIJ	ČKS SKI Jilemnice	10:44.2	1:32.0
9.	226	ŠIMKOVÁ Jara	5374	2000	LSKL	LSK Lomnice n.P.	10:45.1	1:32.9
10.	223	ROLENCOVÁ Vanessa	4961	2000	SWSL	Ski klub W.Samesche Lučany	10:49.4	1:37.2
11.	237	BAROCHOVÁ Gabriela	5372	2000	LSKL	LSK Lomnice n.P.	10:49.6	1:37.4
12.	228	ZIKMUNDOVÁ Anita		2000	SKJA	SK SKI Janov - Bedřichov	11:04.0	1:51.8
13.	225	DUSILOVÁ Karolína	5435	2000	SOSK	TJ Sokol Skuhrov	11:06.9	1:54.7
14.	238	SUDKOVÁ Nella	5370	2000	LSKL	LSK Lomnice n.P.	11:14.0	2:01.8
15.	222	BAROCHOVÁ Anna	5373	2000	LSKL	LSK Lomnice n.P.	11:39.4	2:27.2
16.	231	POSPÍŠILOVÁ Gabriela	5977	2000	SKHA	SKI klub Harrachov	12:08.0	2:55.8
17.	234	DOSTALÍKOVÁ Stela	5843	2000	SKHA	SKI klub Harrachov	12:08.7	2:56.5
18.	236	CHADIMOVÁ Karolína		2000	SKJA	SK SKI Janov - Bedřichov	12:24.7	3:12.5

Přihlášeno: 18	Výkonnostní třída	do času	do místa
Startovalo: 18			
Klasifikováno: 18	II.	10:35.0	(7.)
	III.	11:57.8	(15.)

Žáci mladší 2001 2 km klasicky Start: 10:39:30 Konec: 10:57:57	Informace o trati Čís. homologace: ---- HD: ---- Kola: 1 x 2 km MC: ---- TC: ----		Počasí: zataženo
---	---	--	----------------------

Poř.	Číslo	Jméno	Reg.	Roč.	Klub	Čas	Ztráta
------	-------	-------	------	------	------	-----	--------

1.	249	DAVID Matyáš		2001	SKJA	SK SKI Janov - Bedřichov	9:48.8	
2.	252	LENGYEL Tomáš	6563	2001	TJSE	TJ Semily	9:55.0	6.2
3.	244	HOLMAN Tomáš	5231	2001	HSKB	Hančův sport. klub Benecko	10:21.8	33.0
4.	246	RŮTA Matyáš		2001	SKJA	SK SKI Janov - Bedřichov	10:37.1	48.3
5.	242	KYSILKA Tomáš	6676	2001	DULI	Dukla Liberec	10:37.2	48.4
6.	260	NÉMETH Jiří	5907	2001	JJJD	Jiskra Josefův Důl	10:58.7	1:09.9
7.	245	SEDLÁČEK Filip		2001	JBCN	SKI klub Jablonec n.N.	11:02.3	1:13.5
8.	259	ČIVRNÝ David		2001	CSKV	Český SKI Vysoké n.J.	11:08.2	1:19.4
9.	256	KOMÍNEK Luboš	6564	2001	TJSE	TJ Semily	11:44.6	1:55.8
10.	247	VINKLÁŘ Matouš		2001	SKJA	SK SKI Janov - Bedřichov	12:08.9	2:20.1
11.	253	SCHEJBAL Jan	6681	2001	DULI	Dukla Liberec	12:16.7	2:27.9
12.	250	VINKLÁŘ Šimon		2001	SKJA	SK SKI Janov - Bedřichov	12:21.8	2:33.0

Žáci mladší 2001 2 km klasicky Start: 10:39:30 Konec: 10:57:57	Informace o trati Čís. homologace: ---- HD: ---- Kola: 1 x 2 km MC: ---- TC: ----	Počasí: zataženo
---	---	----------------------

Poř.	Číslo	Jméno	Reg.	Roč.	Klub	Čas	Ztráta
13.	251	BŘÍZA Jan		2001	JBCN SKI klub Jablonec n.N.	12:57.5	3:08.7
14.	248	MUČICA Jakub		2001	JBCN SKI klub Jablonec n.N.	13:45.7	3:56.9
15.	257	KOFFER Tomáš	6675	2001	DULI Dukla Liberec	14:29.5	4:40.7

Přihlášeno: 15 Výkonnostní třída do času do místa
 Startovalo: 15
 Klasifikováno: 15 II. 11:17.1 (8.)
 III. 12:45.4 (12.)

Žáci mladší 2000 2 km klasicky Start: 10:47:30 Konec: 11:05:15	Informace o trati Čís. homologace: ---- HD: ---- Kola: 1 x 2 km MC: ---- TC: ----	Počasí: zataženo
---	---	----------------------

Poř.	Číslo	Jméno	Reg.	Roč.	Klub	Čas	Ztráta
1.	266	KOCIÁN Jakub	5465	2000	SKIJ ČKS SKI Jilemnice	9:02.1	
2.	268	LUKEŠ Tomáš	6355	2000	SKIJ ČKS SKI Jilemnice	9:16.1	14.0
3.	286	VYŠANSKÝ Eduard	5770	2000	SKIJ ČKS SKI Jilemnice	9:20.0	17.9
4.	271	GEBOUSKÝ Marek	6410	2000	DULI Dukla Liberec	9:28.9	26.8
5.	287	TECL Matyáš	6411	2000	DULI Dukla Liberec	9:32.9	30.8
6.	270	DUBSKÝ Jan	5424	2000	SOSK TJ Sokol Skuhrov	9:43.5	41.4
7.	278	SOUKUP Ondřej	5771	2000	SKIJ ČKS SKI Jilemnice	9:46.2	44.1
8.	288	CHMELÍK Jiří	5769	2000	SKIJ ČKS SKI Jilemnice	9:46.4	44.3
9.	275	SCHÜTZ Michael	5232	2000	HSKB Hančův sport. klub Benecko	9:54.5	52.4
10.	285	POLÁK Jakub	5386	2000	SETA SEBA Tanvald	10:02.2	1:00.1
11.	273	NAGY Josef	5754	2000	SOSK TJ Sokol Skuhrov	10:10.3	1:08.2
12.	280	NĚMEČEK Josef	6415	2000	SKJA SK SKI Janov - Bedřichov	10:20.1	1:18.0
13.	282	VALENTA Michal	5406	2000	TJSE TJ Semily	10:28.7	1:26.6
14.	265	JUNA Josef	6409	2000	DULI Dukla Liberec	10:37.9	1:35.8
15.	276	HAVLE Martin	6412	2000	DULI Dukla Liberec	10:40.9	1:38.8
16.	267	ŠMAUS Antonín	6414	2000	SKJA SK SKI Janov - Bedřichov	10:50.8	1:48.7
17.	279	KOPAL Vilém	6413	2000	JBCN SKI klub Jablonec n.N.	11:07.1	2:05.0
18.	277	RISHKO Vadym	5752	2000	SOSK TJ Sokol Skuhrov	11:17.1	2:15.0
19.	269	PATKOLÓ Samuel	5376	2000	LSKL LSK Lomnice n.P.	11:26.2	2:24.1
20.	283	HAŠEK Ondřej		2000	DULI Dukla Liberec	11:37.8	2:35.7
21.	281	MACHÁČEK Vítězslav	6677	2000	DULI Dukla Liberec	12:12.1	3:10.0
22.	272	SOKOL Petr	6682	2000	DULI Dukla Liberec	12:55.5	3:53.4
23.	284	DYNTR Martin	6471	2000	SETA SEBA Tanvald	13:14.9	4:12.8

Přihlášeno: 23 Výkonnostní třída do času do místa
 Startovalo: 23
 Klasifikováno: 23 II. 10:23.4 (12.)
 III. 11:44.7 (20.)

Žákyně starší 1999 4 km klasicky Start: 10:56:30 Konec: 11:28:36	Informace o trati Čís. homologace: ---- HD: ---- Kola: 1 x 4 km MC: ---- TC: ----	Počasí: zataženo
---	---	----------------------

Poř.	Číslo	Jméno	Reg.	Roč.	Klub	Čas	Ztráta
1.	1	RYSULOVÁ Eliška	5119	1999	SKIJ ČKS SKI Jilemnice	13:15.5	
2.	2	VOTOČKOVÁ Pavlína	5481	1999	SKIJ ČKS SKI Jilemnice	14:04.5	49.0
3.	3	BARTOŠOVÁ Jana	5815	1999	JBCN SKI klub Jablonec n.N.	14:50.1	1:34.6
4.	4	ŠIKOLOVÁ Natálie	5797	1999	CSKV Český SKI Vysoké n.J.	14:50.6	1:35.1

Žákyně starší 1999 4 km klasicky Start: 10:56:30 Konec: 11:28:36	Informace o trati Čís. homologace: ---- HD: ---- Kola: 1 x 4 km MC: ---- TC: ----		Počasí: zataženo
---	---	--	----------------------

Poř.	Číslo	Jméno	Reg.	Roč.	Klub	Čas	Ztráta
5.	8	JABLUNKOVÁ Romana	4842	1999	SETA SEBA Tanvald	15:18.2	2:02.7
6.	5	MARXOVÁ Pavlína	5818	1999	JBCN SKI klub Jablonec n.N.	15:20.1	2:04.6
7.	13	SVOBODOVÁ Eliška	6108	1999	SKHA SKI klub Harrachov	15:56.8	2:41.3
8.	7	POLACHOVÁ Kamila	5369	1999	LSKL LSK Lomnice n.P.	16:05.5	2:50.0
9.	14	HOUDOVÁ Dominika	4526	1999	HSKB Hančův sport. klub Benecko	16:19.0	3:03.5
10.	6	SMETANOVÁ Barbora	4735	1999	JBCN SKI klub Jablonec n.N.	16:26.7	3:11.2
11.	11	FALTOVÁ Dominika	5816	1999	JBCN SKI klub Jablonec n.N.	17:48.6	4:33.1
12.	10	LUXEMBURGOVÁ Kateřina	6604	1999	DULI Dukla Liberec	30:07.2	16:51.7

Přihlášeno: 12 Výkonnostní třída do času do místa
 Startovalo: 12
 Klasifikováno: 12 II. 15:14.8 (4.)
 III. 17:14.1 (10.)

Žákyně starší 1998 4 km klasicky Start: 11:02:30 Konec: 11:21:17	Informace o trati Čís. homologace: ---- HD: ---- Kola: 1 x 4 km MC: ---- TC: ----		Počasí: zataženo
---	---	--	----------------------

Poř.	Číslo	Jméno	Reg.	Roč.	Klub	Čas	Ztráta
1.	21	BERANOVÁ Tereza	4666	1998	SETA SEBA Tanvald	13:42.6	
2.	23	JUNOVÁ Natálie	5868	1998	DULI Dukla Liberec	14:07.7	25.1
3.	25	HUJEROVÁ Tereza	4732	1998	JBCN SKI klub Jablonec n.N.	14:11.3	28.7
4.	24	TECLOVÁ Julie	5867	1998	DULI Dukla Liberec	15:28.8	1:46.2
5.	29	MORAVCOVÁ Natálie	4785	1998	SKHA SKI klub Harrachov	16:05.8	2:23.2
6.	26	ŠANÍKOVÁ Tereza	4729	1998	JBCN SKI klub Jablonec n.N.	16:49.7	3:07.1
7.	27	KOFFEROVÁ Karolína	6070	1998	DULI Dukla Liberec	17:17.1	3:34.5

Přihlášeno: 7 Výkonnostní třída do času do místa
 Startovalo: 7
 Klasifikováno: 7 II. 15:45.9 (4.)
 III. 17:49.3 (7.)

Žáci starší 1999 4 km klasicky Start: 11:07:30 Konec: 11:32:18	Informace o trati Čís. homologace: ---- HD: ---- Kola: 1 x 4 km MC: ---- TC: ----		Počasí: zataženo
---	---	--	----------------------

Poř.	Číslo	Jméno	Reg.	Roč.	Klub	Čas	Ztráta
1.	42	BŘEČKA Dominik	4815	1999	SETA SEBA Tanvald	13:41.8	
2.	44	BERAN Kryštof	4664	1999	SETA SEBA Tanvald	13:45.6	3.8
3.	45	VYHNÁLEK Vojtěch	4663	1999	SETA SEBA Tanvald	13:46.0	4.2
4.	41	BOUDÍK Jiří	6159	1999	JBCN SKI klub Jablonec n.N.	13:55.1	13.3
5.	43	KALOŠ Sebastian	5275	1999	JBCN SKI klub Jablonec n.N.	14:14.5	32.7
6.	47	BRYNDA Vojtěch	4392	1999	JBCN SKI klub Jablonec n.N.	14:47.7	1:05.9
7.	49	ŠMÍD Radim	6625	1999	SOSK TJ Sokol Skuhrov	16:16.2	2:34.4
8.	46	VLASTNÍK Šimon	5466	1999	SKIJ ČKS SKI Jilemnice	16:32.3	2:50.5
9.	53	MEWALD Lukáš	6164	1999	SWSL Ski klub W.Samesche Lučany	16:38.7	2:56.9
10.	48	JEŽEK Vít	5773	1999	SKIJ ČKS SKI Jilemnice	16:55.5	3:13.7
11.	54	PEKÁREK Jan		1999	LSKL LSK Lomnice n.P.	17:27.6	3:45.8
12.	55	MORAVEC Zdeněk	5154	1999	SKHA SKI klub Harrachov	21:17.9	7:36.1

Žáci starší 1999 4 km klasicky Start: 11:07:30 Konec: 11:32:18	Informace o trati Čís. homologace: ---- HD: ---- Kola: 1 x 4 km MC: ---- TC: ----	Počasí: zataženo
---	---	----------------------

Poř.	Číslo	Jméno	Reg.	Roč.	Klub	Čas	Ztráta
		Přihlášeno: 12			Výkonnostní třída	do času	do místa
		Startovalo: 12					
		Klasifikováno: 12			II.	15:45.0	(6.)
					III.	17:48.3	(11.)

Žáci starší 1998 4 km klasicky Start: 11:14:30 Konec: 11:36:29	Informace o trati Čís. homologace: ---- HD: ---- Kola: 1 x 4 km MC: ---- TC: ----	Počasí: zataženo
---	---	----------------------

Poř.	Číslo	Jméno	Reg.	Roč.	Klub	Čas	Ztráta
1.	61	BLÁHA Jaroslav	6396	1998	LSKL LSK Lomnice n.P.	12:54.3	
2.	63	LEHKÝ Matyáš	5826	1998	JBCN SKI klub Jablonec n.N.	13:36.5	42.2
3.	62	KROUPA Jan	5463	1998	SKIJ ČKS SKI Jilemnice	13:54.0	59.7
4.	65	KAPČIAR Tomáš	4962	1998	JBCN SKI klub Jablonec n.N.	14:14.6	1:20.3
5.	64	BAROCH Matěj	5931	1998	LSKL LSK Lomnice n.P.	15:03.9	2:09.6
6.	70	MICHEK David	6416	1998	SKJA SK SKI Janov - Bedřichov	15:11.1	2:16.8
7.	66	HORÁČEK Dominik	5467	1998	SKIJ ČKS SKI Jilemnice	15:52.0	2:57.7
8.	71	RYCHTERA Matěj	5462	1998	SKIJ ČKS SKI Jilemnice	15:56.1	3:01.8
9.	69	AUGSTEN Adam	5898	1998	JIID Jiskra Josefův Důl	16:21.1	3:26.8
10.	72	HRDÝ Jan	6158	1998	DULI Dukla Liberec	17:00.2	4:05.9
11.	73	BIEMANN Ondřej	4786	1998	SKHA SKI klub Harrachov	17:49.6	4:55.3
12.	67	DIDENKO Saša	5884	1998	JBCN SKI klub Jablonec n.N.	20:29.2	7:34.9

Přihlášeno: 12	Výkonnostní třída	do času	do místa
Startovalo: 12			
Klasifikováno: 12	II.	14:50.4	(4.)
	III.	16:46.5	(9.)

Dorostenky mladší 6 km klasicky Start: 11:25:30 Konec: 11:56:24	Informace o trati Čís. homologace: ---- HD: ---- Kola: 2 x 3 km MC: ---- TC: ----	Počasí: zataženo
--	---	----------------------

Poř.	Číslo	Jméno	Reg.	Roč.	Klub	3 km	2. kolo	Čas	Ztráta
1.	101	DAVIDOVÁ Markéta	4425	1997	SKJA	10:30.4 (1.)	12:06.2 (1.)	22:36.6	
2.	105	STAŇKOVÁ Zuzana	5167	1997	LSKL	10:44.9 (2.)	12:10.9 (2.)	22:55.8	19.2
3.	103	NĚMEČKOVÁ Eliška	4426	1997	SKJA	11:02.4 (4.)	12:57.9 (3.)	24:00.3	1:23.7
4.	111	LEHKÁ Gabriela	3610	1996	JBCN	11:05.6 (5.)	13:22.0 (5.)	24:27.6	1:51.0
5.	102	SIXTOVÁ Anna	4461	1996	SETA	10:57.1 (3.)	13:35.6 (7.)	24:32.7	1:56.1
6.	114	MARTÍNKOVÁ Michaela	4438	1997	SKJA	11:22.6 (8.)	13:19.6 (4.)	24:42.2	2:05.6
7.	108	BROŽKOVÁ Oldřiška	4074	1997	LSKL	11:21.4 (7.)	13:28.0 (6.)	24:49.4	2:12.8
8.	106	ŠULCOVÁ Kamila	4071	1997	LSKL	11:13.2 (6.)	13:57.1 (8.)	25:10.3	2:33.7
9.	116	MAROUSKOVÁ Pavla	4462	1996	SETA	11:34.1 (9.)	14:05.0 (9.)	25:39.1	3:02.5
10.	113	SUDKOVÁ Tereza	5164	1996	LSKL	11:54.0 (10.)	14:51.8 (11.)	26:45.8	4:09.2
11.	117	ZÁVĚRKOVÁ Eliška	5415	1997	TJSE	12:27.6 (13.)	14:26.6 (10.)	26:54.2	4:17.6
12.	112	HÁČKOVÁ Kristýna	4790	1997	SKHA	11:59.8 (11.)	14:58.4 (12.)	26:58.2	4:21.6
DNF	109	KRČKOVÁ Eliška	4792	1997	SKHA	12:11.0 (12.)		vzdal(a)	

Přihlášeno: 13
Startovalo: 13
Klasifikováno: 12

Dorostenci mladší 6 km klasicky Start: 11:33:30 Konec: 12:09:26	Informace o trati Čís. homologace: ---- HD: ---- Kola: 2 x 3 km MC: ---- TC: ----	Počasí: zataženo
--	---	----------------------

Poř.	Číslo	Jméno	Reg.	Roč.	Klub	3 km	2. kolo	Čas	Ztráta
1.	121	PILZ Petr	3697	1996	JBCN	9:08.2 (1.)	10:43.3 (2.)	19:51.5	
2.	126	MÜLLER Viktor	4397	1996	JBCN	9:21.3 (3.)	10:32.7 (1.)	19:54.0	2.5
3.	123	GEBOUSKÝ Ondřej	5870	1997	DULI	9:19.0 (2.)	10:54.0 (3.)	20:13.0	21.5
4.	128	ČERNOHORSKÝ Marek	5568	1996	JBCN	9:31.7 (4.)	11:21.2 (4.)	20:52.9	1:01.4
5.	122	BARTŮNĚK Lukáš	5805	1997	SETA	9:54.4 (5.)	11:53.5 (6.)	21:47.9	1:56.4
6.	124	JAKL František	4602	1996	DULI	10:12.8 (7.)	11:53.2 (5.)	22:06.0	2:14.5
7.	129	LANK Martin	4220	1997	DULI	9:57.7 (6.)	12:14.0 (7.)	22:11.7	2:20.2
8.	125	BEŠŤÁK Jiří	5806	1997	SETA	10:18.2 (9.)	12:24.3 (8.)	22:42.5	2:51.0
9.	132	BOHATÝ Aleš	4428	1996	JBCN	10:31.4 (11.)	12:34.1 (9.)	23:05.5	3:14.0
10.	136	KLINOVSKÝ Miroslav	4223	1996	DULI	10:16.0 (8.)	13:08.3 (11.)	23:24.3	3:32.8
11.	138	HRDÝ Jakub	5866	1996	DULI	10:55.3 (12.)	12:57.9 (10.)	23:53.2	4:01.7
12.	130	SCHÜTZ Filip	4528	1997	HSKB	10:28.6 (10.)	13:42.6 (13.)	24:11.2	4:19.7
13.	133	SLUKA Pavel	4388	1996	JBCN	11:07.7 (13.)	13:36.5 (12.)	24:44.2	4:52.7
14.	127	DEIMLING Ondřej	6068	1997	DULI	12:09.8 (15.)	14:53.8 (14.)	27:03.6	7:12.1
15.	139	ŘÁHA Josef	6111	1996	DULI	11:49.1 (14.)	15:55.6 (18.)	27:44.7	7:53.2
16.	141	ŠMAUS Jan		1997	SKJA	12:31.2 (16.)	15:44.9 (16.)	28:16.1	8:24.6
17.	134	KEJLA Jan	4221	1997	DULI	12:56.6 (17.)	15:25.7 (15.)	28:22.3	8:30.8
18.	137	KUREL Václav	6112	1997	DULI	13:27.7 (19.)	15:54.2 (17.)	29:21.9	9:30.4
19.	142	HRIVŇÁK Vlado	6603	1997	DULI	13:16.3 (18.)	17:40.4 (19.)	30:56.7	11:05.2

Přihlášeno: 19

Startovalo: 19

Klasifikováno: 19

Dorostenky starší 6 km klasicky Start: 11:42:00 Konec: 12:07:01	Informace o trati Čís. homologace: ---- HD: ---- Kola: 2 x 3 km MC: ---- TC: ----	Počasí: zataženo
--	---	----------------------

Poř.	Číslo	Jméno	Reg.	Roč.	Klub	3 km	2. kolo	Čas	Ztráta
1.	153	VANCLOVÁ Michaela	4481	1995	SKIJ	10:20.6 (1.)	13:16.6 (1.)	23:37.2	
2.	154	WÜRZOVÁ Anna	4385	1994	JBCN	11:20.2 (2.)	13:41.2 (2.)	25:01.4	1:24.2

Přihlášeno: 2

Startovalo: 2

Klasifikováno: 2

Ženy a juniorky 6 km klasicky Start: 11:45:00 Konec: 12:12:06	Informace o trati Čís. homologace: ---- HD: ---- Kola: 2 x 3 km MC: ---- TC: ----	Počasí: zataženo
--	---	----------------------

Poř.	Číslo	Jméno	Reg.	Roč.	Klub	3 km	2. kolo	Čas	Ztráta
1.	163	KNOPOVÁ Kamila	678	1992	JBCN	10:05.8 (1.)	11:54.8 (1.)	22:00.6	
2.	165	KRACÍKOVÁ Petra	757	1991	JBCN	11:09.0 (2.)	12:48.1 (2.)	23:57.1	1:56.5
3.	164	HÁSKOVÁ Kateřina	708	1992	JBCN	12:49.9 (3.)	14:17.1 (3.)	27:07.0	5:06.4

Přihlášeno: 3

Startovalo: 3

Klasifikováno: 3

Dorostenci starší 8 km klasicky Start: 11:47:30 Konec: 12:18:36	Informace o trati Čís. homologace: ---- HD: ---- Kola: 2 x 4 km MC: ---- TC: ----	Počasí: zataženo
--	---	----------------------

Poř.	Číslo	Jméno	Reg.	Roč.	Klub	4 km	2. kolo	Čas	Ztráta
1.	171	ANTOŠ Jakub	1172	1994	JBCN	10:10.8 (1.)	10:49.7 (1.)	21:00.5	
2.	172	KVASNIČKA Tomáš	3919	1995	DULI	10:12.3 (2.)	11:37.9 (2.)	21:50.2	49.7
3.	173	ŽABKA Martin	5242	1995	DULI	10:25.0 (3.)	11:48.5 (3.)	22:13.5	1:13.0
4.	174	ŠMIRAUŠ Michal	3778	1995	JBCN	11:06.5 (4.)	13:00.1 (4.)	24:06.6	3:06.1
5.	177	DOUDA Adam	6177	1994	JBCN	12:02.6 (5.)	14:55.7 (5.)	26:58.3	5:57.8
6.	176	VOPAVA Daniel	5938	1995	LSKL	14:05.5 (6.)	16:00.7 (6.)	30:06.2	9:05.7

Přihlášeno: 6

Startovalo: 6

Klasifikováno: 6

Muži a junioři 8 km klasicky Start: 11:51:30 Konec: 12:18:07	Informace o trati Čís. homologace: ---- HD: ---- Kola: 2 x 4 km MC: ---- TC: ----	Počasí: zataženo
---	---	----------------------

Poř.	Číslo	Jméno	Reg.	Roč.	Klub	4 km	2. kolo	Čas	Ztráta
1.	181	BARTŮNĚK Michal	4334	1993	JBCN	9:57.8 (1.)	11:36.1 (1.)	21:33.9	
2.	183	NYČ David	1395	1993	DULI	10:15.7 (2.)	11:36.3 (2.)	21:52.0	18.1
3.	184	KOPAL Kryštof	4394	1993	JBCN	10:43.4 (3.)	12:37.2 (3.)	23:20.6	1:46.7
4.	186	BERGR Tomáš	108	1971	LSKL	11:34.4 (4.)	14:02.3 (4.)	25:36.7	4:02.8

Přihlášeno: 4

Startovalo: 4

Klasifikováno: 4

Ředitel závodu
Petr Skalický

Sekretář závodu
Dana Švejdová