

Start

V ráji

Lanová dráha

Cíl

Prostor pro
vrtulník

Horská
služba

Parkoviště

Parkoviště

Cíl

U můstků

©2010 Google

Image ©2011 GEODIS Brno
©2011 Europa Technologies
©2011 Google
©2011 TeleAtlas

49°03'54.67" S 13°37'53.35" V výš. 981 m

Výška pohledu 1.06 km

Data snímků: 1. Led 2000 - 1. Led 2008



**SVAZ LYŽAŘŮ ČESKÉ REPUBLIKY
SKI ASSOCIATION OF THE CZECH REPUBLIC**

HOMOLOGAČNÍ PROTOKOL

Na základě zjištěných skutečností bylo sjezdovce „V Ráji“ na Zadově

	START	CÍL	VÝŠK. ROZDÍL	DÉLKA
SL	1095	975	120	441

* pozn. **pro závody jednotlivých kategorií musí být výškový rozdíl snížen tak aby odpovídal soutěženímu řádu (díl b odst. 2.1)**

- podle charakteru trati je nutné rozmístit po sjezdovce ochranné prostředky pro zvýšení bezpečnosti závodníků.

pro závody ve

sjezdu

super-G

OSL

SL

v kategoriích

žáci

junioři-

dospělí

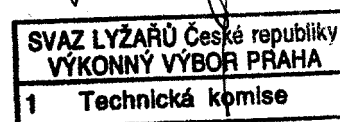
přiděleno homologační číslo **087/01/11**

Datum

25. 3. 2011

ingl arch. Martin Vokatý

inspektor





**SVAZ LYŽAŘŮ ČESKÉ REPUBLIKY
SKI ASSOCIATION OF THE CZECH REPUBLIC**

HOMOLOGAČNÍ PROTOKOL

Na základě zjištěných skutečností bylo sjezdovce „U Můstků“ na Zadově

	START	CÍL	VÝŠK. ROZDÍL	DÉLKA
OSL	1095	955	140	636

* pozn. **pro závody jednotlivých kategorií musí být výškový rozdíl snížen tak aby odpovídal soutěženímu řádu (díl b odst. 2.1)**

- podle charakteru trati je nutné rozmístit po sjezdovce ochranné prostředky pro zvýšení bezpečnosti závodníků.

pro závody ve

sjezdu

super-G

OSL

~~SL~~

v kategoriích

žáci

junioři-

despělí

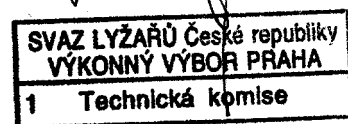
přiděleno homologační číslo **086/02/11**

Datum

25. 3. 2011

ingl arch. Martin Vokatý

inspektor





**SVAZ LYŽAŘŮ ČESKÉ REPUBLIKY
SKI ASSOCIATION OF THE CZECH REPUBLIC**

HOMOLOGAČNÍ PROTOKOL

Na základě zjištěných skutečností bylo sjezdovce „U Můstků“ na Zadově

	START	CÍL	VÝŠK. ROZDÍL	DÉLKA
SL	1095	955	140	636

* pozn. **pro závody jednotlivých kategorií musí být výškový rozdíl snížen tak aby odpovídal soutěženímu řádu (díl b odst. 2.1)**

- podle charakteru trati je nutné rozmístit po sjezdovce ochranné prostředky pro zvýšení bezpečnosti závodníků.

pro závody ve

sjezdu

super-G

OSL

SL

v kategoriích

žáci

junioři

dospělí

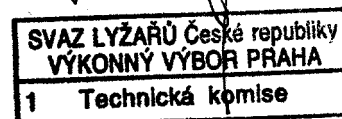
přiděleno homologační číslo **086/01/11**

Datum

25. 3. 2011

ingl arch. Martin Vokatý

inspektor





**SVAZ LYŽAŘŮ ČESKÉ REPUBLIKY
SKI ASSOCIATION OF THE CZECH REPUBLIC**

MÍSTO*LA ZADOV*..... **NÁZEV TRATĚ***V RÁJI*.....

Pro kterou disciplínu je trať určena

sjezd
super-G
obří slalom
slalom

Pro kterou kategorii

muži, ženy (junioři, juniorky)
žáci, žákyně

Majitel tratě (pozemku):

Název:	<i>Obec Stachy</i>	<i>Lesy ČR</i>
IČO :.....	<i>00250678</i>	<i>42196451</i>
sídlo (kontaktní adresa): .	<i>Stachy 200</i>	<i>Přemyslova 200</i>
.....	<i>384 73 Stachy</i>	<i>501 68 Hradec Králové 8</i>
	Tel: <i>388 428 304</i> Fax: <i>388 428 031</i>	Tel: <i>495 860 111</i> Fax: <i>495 262 391</i> ..

Provozovatel tratě:

Název:	<i>ČSTV LA ZADOV</i>
IČO :.....	<i>00469548</i>
sídlo (kontaktní adresa):	<i>Zadov 162</i>
.....	<i>384 73 Stachy</i>
Tel: <i>388 428 119</i>	Fax: <i>388 428 133</i>

Vztah provozovatele a majitele pozemku ev. doba pronájmu:

.....*nájemní smlouva*.....

Majitel* provozovatel* lyžařských dopravních zařízení:

Název:	<i>ČSTV</i>
IČO :.....	<i>00469548</i>
sídlo (kontaktní adresa):.....	<i>Zátopkova 100/2,</i> <i>160 17 Praha 6 - Břevnov..</i>
	Tel: <i>233 017 333</i>Fax: <i>233 358 467</i>

*nehodící se škrtněte

TECHNICKÉ PARAMETRY

	START m.n.m.	CÍL m.n.m.	VÝŠK. ROZDÍL	DÉLKA m.
OSL	-	-	-	-
SL	1095	975	120 m	441
SG	-	-	-	-
SJ	-	-	-	-

Šířka tratě: minimální.....30 m.....maximální.....45 m.....

Maximální sklon43,56°.....

Minimální sklon31,61°.....

Průměrný sklon32,75°.....

Orientace sjezdovkyseverovýchod.....

Prostředí: průsek v lese, skalnatý terén, volný prostor

VŠEOBECNÉ INFORMACE

Délka trvání sněhové pokrývky od:listopad..... do:březen... (min. 120 dní / rok)

Umělé zasněžováníano.....

Možnost preparace tratě vodou:ano.....

Způsob přístupu závodníků k cíli a ke startu

.....lanovkou; na lyžích.....

Způsob přístupu diváků k trati

..... lanovkou; na lyžích; pěšky.....

Parkovací prostory a jejich dosažitelnost

.....ano dostatečné – 100 m od lanovky, 500 m od cíle.....

Možnost odvozu raněného z tratě

.....výborná –Horská služba přímo u tratě; ZZS přístup cca 50 m od lanovky.....

Dopravní zařízení u tratě a jejich kapacita

.....čtyřsedačková lanová dráha (kapacita 2000 osob / hodinu).....

Možnost příjezdu sanitky a jestliže ano, kde: ...ano - k hlavní budově LA.....

Možnost přistání vrtulníku a jestliže ano, kde:ano - vedle budovy Horské služby.....

Vzdálenost nemocnice ev. lékařské služby: ...Vimperk (15 km).....

Možnost lyžování návštěvníků v době konání závodů

.....ano – sjezdovka U Můstků; sjezdovka Pucalka.....

Možnost tréninku závodníků

.....ano.....

Popis ochranných prostředků rozmístěných po trati

..ochranné matrace na sloupech lanové dráhy; ochranné sítě.....

Přílohy nezbytné k získání dokumentace: Situační plán s vrstevnicemi ve standartním měřítku (1:1000, 1:2000, 1:5000) se zakreslenou tratí, ochrannými prostředky, přístupem ke startu a cíli, stanovištěm rozhodčích.

Doporučená dokumentace: Podélný profil tratě, fotografie sjezdovky (letecký snímek, snímek z protisvahu atp.)

Po zaslání tohoto formuláře a příslušné dokumentace na adresu:

ing. arch. Martin Vokatý

U parku 482

41 01 Trutnov

bude vydán homologační protokol a homologační číslo.

Datum 04.03. 2011

Podpis žadatele: Martin Matouš

SK MATY

Sokolská 63

370 05 České Budějovice

tel: 385348606



**SVAZ LYŽAŘŮ ČESKÉ REPUBLIKY
SKI ASSOCIATION OF THE CZECH REPUBLIC**

MÍSTO*LA ZADOV*..... **NÁZEV TRATĚ***U MŮSTKŮ*.....

Pro kterou disciplínu je trať určena

sjezd
super-G
obří slalom
slalom

Pro kterou kategorii

~~muži, ženy~~ (junioři ,juniorky)
žáci ,žákyně

Majitel tratě (pozemku):

Název:	<i>Obec Stachy</i>	<i>Lesy ČR</i>
IČO :.....	<i>00250678</i>	<i>42196451</i>
sídlo (kontaktní adresa): .	<i>Stachy 200</i>	<i>Přemyslova 200</i>
.....	<i>384 73 Stachy</i>	<i>501 68 Hradec Králové 8</i>
	Tel: <i>388 428 304</i> Fax: <i>388 428 031</i>	Tel: <i>495 860 111</i> Fax: <i>495 262 391</i> ..

Provozovatel tratě:

Název:	<i>ČSTV LA ZADOV</i>
IČO :.....	<i>00469548</i>
sídlo (kontaktní adresa):	<i>Zadov 162</i>
.....	<i>384 73 Stachy</i>
Tel: <i>388 428 119</i>	Fax: <i>388 428 133</i>

Vztah provozovatele a majitele pozemku ev. doba pronájmu:

.....*nájemní smlouva*.....

Majitel* provozovatel* lyžařských dopravních zařízení:

Název:	<i>ČSTV</i>
IČO :.....	<i>00469548</i>
sídlo (kontaktní adresa):.....	<i>Zátokova 100/2,</i> <i>160 17 Praha 6 - Břevnov..</i>
	Tel: <i>233 017 333</i>Fax: <i>233 358 467</i>

*nehodící se škrtněte

TECHNICKÉ PARAMETRY

	START m.n.m.	CÍL m.n.m.	VÝŠK. ROZDÍL	DÉLKA m.
OSL	1095	955	140 m	636
SL	1095	955	140 m	636
SG	-	-	-	-
SJ	-	-	-	-

Šířka tratě: minimální30 m..... maximální45 m.....

Maximální sklon33,39°.....

Minimální sklon31,33°.....

Průměrný sklon32,21°.....

Orientace sjezdovkyseveroseverovýchod.....

Prostředí: průsek v lese, skalnatý terén, volný prostor

VŠEOBECNÉ INFORMACE

Délka trvání sněhové pokrývky od:listopad..... do:březen... (min. 120 dní / rok)

Umělé zasněžováníano.....

Možnost preparace tratě vodou:ano.....

Způsob přístupu závodníků k cíli a ke startu

.....lanovkou; na lyžích.....

Způsob přístupu diváků k trati

.....velmi dobrý – lanovkou; na lyžích; pěšky.....

Parkovací prostory a jejich dosažitelnost

.....ano dostatečné – 100 m od cíle.....

Možnost odvozu raněného z tratě

.....výborná –Horská služba přímo u tratě; ZZS přístup cca 50 m od cíle.....

Dopravní zařízení u tratě a jejich kapacita

.....čtyřsedačková lanová dráha (kapacita 2000 osob / hodinu).....

Možnost příjezdu sanitky a jestliže ano, kde: ...ano - k hlavní budově LA.....

Možnost přistání vrtulníku a jestliže ano, kde:ano - vedle budovy Horské služby.....

Vzdálenost nemocnice ev. lékařské služby: ...Vimperk (15 km).....

Možnost lyžování návštěvníků v době konání závodů

.....ano – podél tratě; sjezdovka Pucalka.....

Možnost tréninku závodníků

.....ano.....

Popis ochranných prostředků rozmístěných po trati

..ochranné matrace na sloupech lanové dráhy; ochranné sítě.....

Přílohy nezbytné k získání dokumentace: Situační plán s vrstevnicemi ve standartním měřítku (1:1000, 1:2000, 1:5000) se zakreslenou tratí, ochrannými prostředky, přístupem ke startu a cíli, stanovištěm rozhodčích.

Doporučená dokumentace: Podélný profil tratě, fotografie sjezdovky (letecký snímek, snímek z protisvahu atp.)

Po zaslání tohoto formuláře a příslušné dokumentace na adresu:

ing. arch. Martin Vokatý

U parku 482

41 01 Trutnov

bude vydán homologační protokol a homologační číslo.

Datum 04.03.2011

Podpis žadatele: Martin Matouš

SK MATY

Sokolská 63

37005 České Budějovice

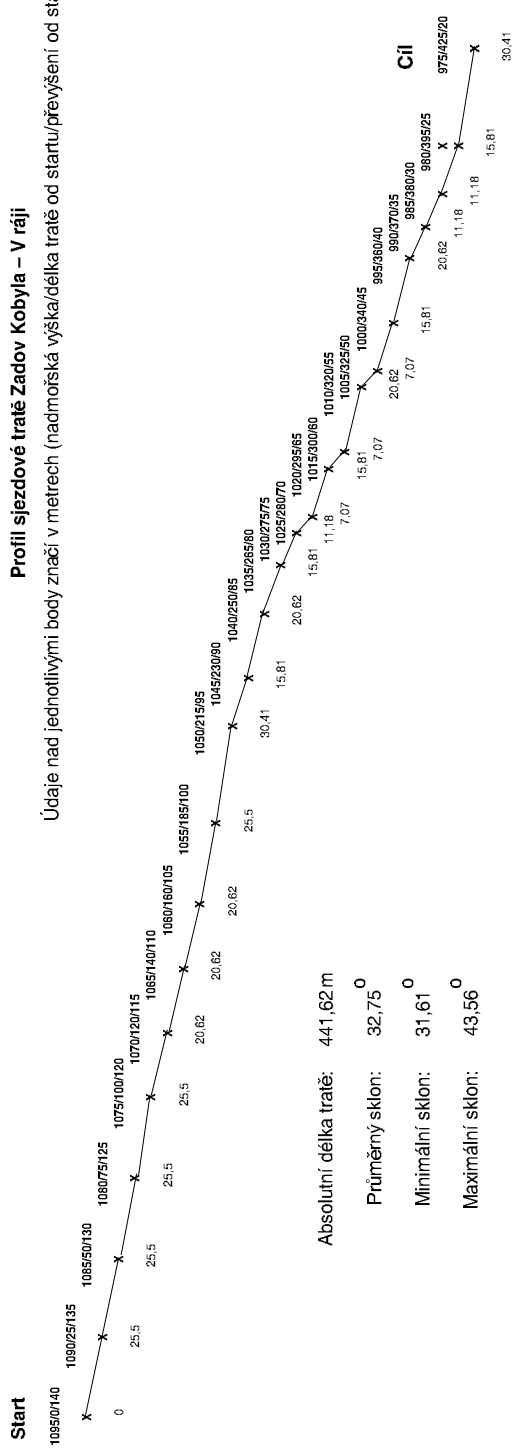
tel: 385348606

0 5 10 15 20 25 30 35 40 45 50 55 60 65 70 75 80 85 90 95 100 105 110 115 120 125 130 135 140 145 150 155 160 165 170 175 180 185 190 195 200 205 210 215 220 225 230 235 240 245 250 255 260 265 270 275 280 285 290 295 300 305 310 315 320 325 330 335 340 345 350 355 360 365 370 375 380 385 390 395 400 405 410 415 420 425 430 435 440 445 450 455 460 465 470 475 480 485 490 495 500 505 510 515 520 525 530 535 540 545 550 555 560 565 570 575 580 585 590 595 600 605 610 615 620 625 630

Horizontální délka (m)

Profil sjezdové tratě Zadov Kobyla – V ráji

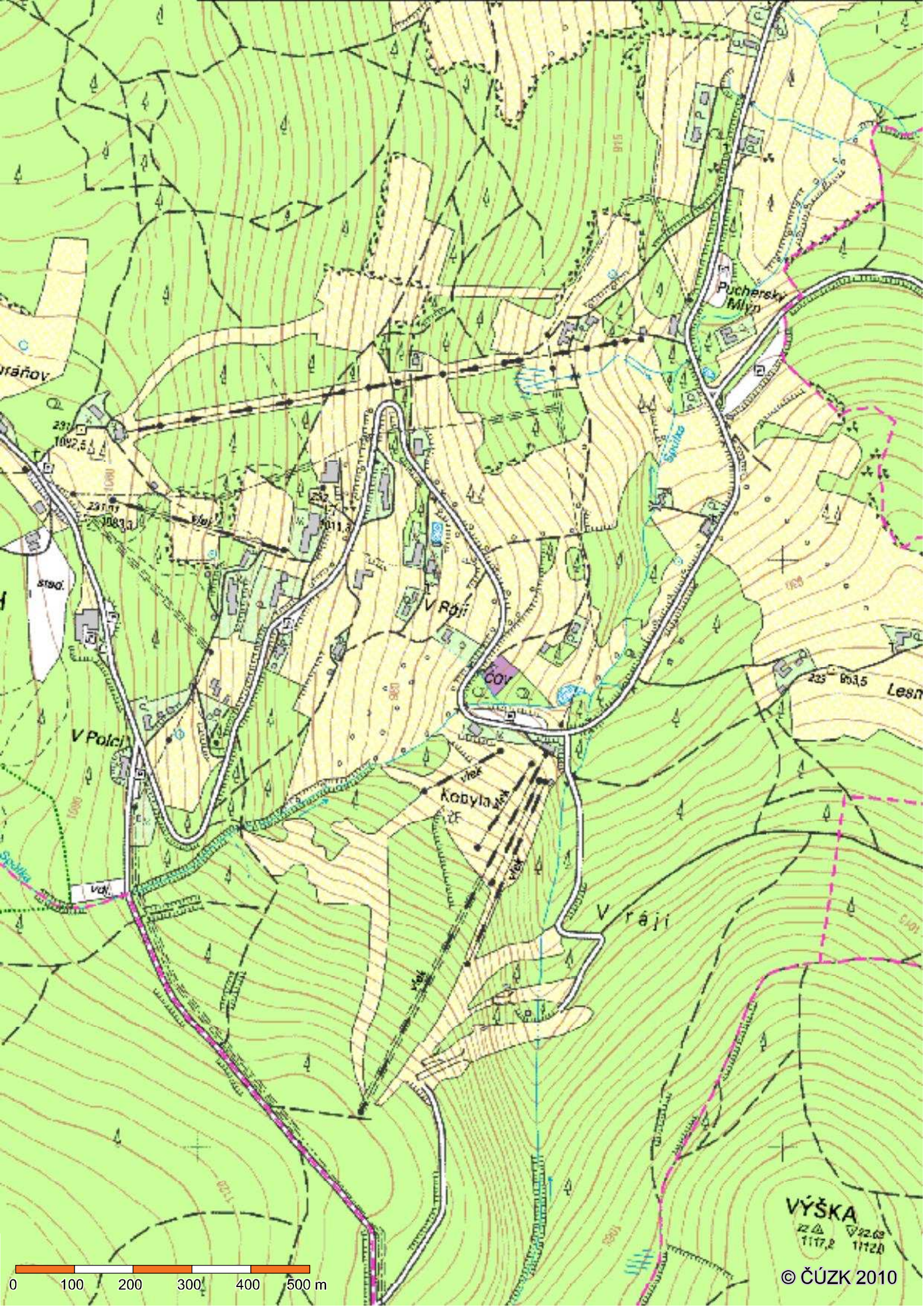
Údaje nad jednotlivými body značí v metrech (nadmořská výška/délka tratě od startu/převýšení od startu)



Absolutní délka tratě: 441,62m
 Průměrný sklon: 32,75°
 Minimální sklon: 31,61°
 Maximální sklon: 43,56°

Nadmořská výška (m)

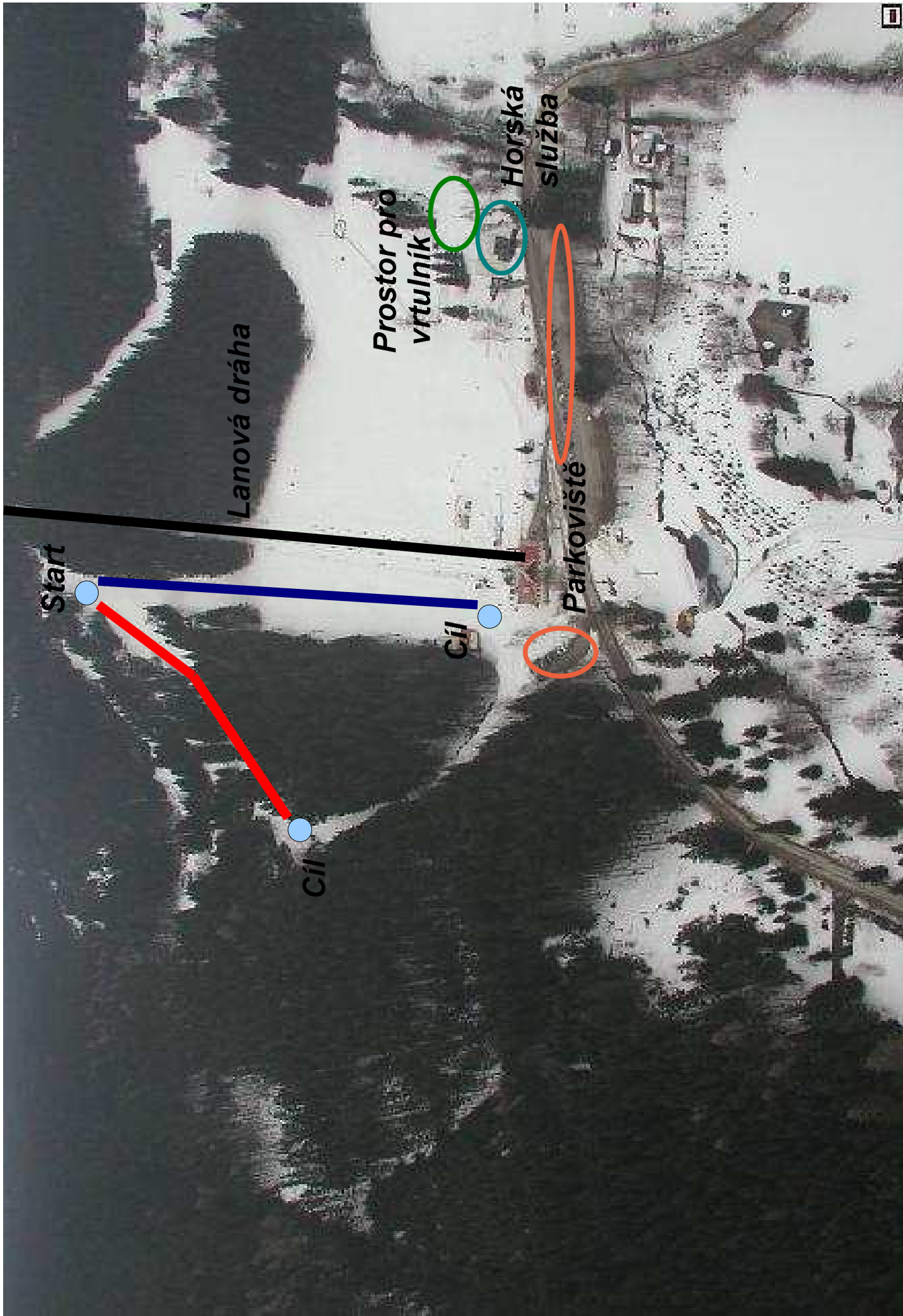
1105
1100
1095
1090
1085
1080
1075
1070
1065
1060
1055
1050
1045
1040
1035
1030
1025
1020
1015
1010
1005
1000
995
990
985
980
975
970
965
960
955
950
945
940
935



VÝŠKA	
22 △	▽22.63
1117,2	1112,0

© ČÚZK 2010





Start

Lanová dráha

Prostor pro
vrtulník

Horská
služba

Parkoviště

Cíl

Cíl

