

Start

Start

**Lyžařský
vlek**

**Pod
Obrovcem**

**Možnost přistání
vrtulníku**

Střecha

Cíl

Cíl

Parkoviště

**Horská
služba**

Image © 2011 GEODIS
© 2011 Europa Technologies
© 2011 Google
© 2011 Tele Atlas

Datum snímku: 1/1/2008 2006

48°58'51.61" S 13°46'01.18" V výš. 1015 m

Výška pohledu 1-10 km



**SVAZ LYŽAŘŮ ČESKÉ REPUBLIKY
SKI ASSOCIATION OF THE CZECH REPUBLIC**

HOMOLOGAČNÍ PROTOKOL

Na základě zjištěných skutečností bylo sjezdovce „Pod Obrovcem“ v Kubově Huti

	START	CÍL	VÝŠK. ROZDÍL	DÉLKA
SL	1095	985	110	512

* pozn. pro závody jednotlivých kategorií musí být výškový rozdíl snížen tak aby odpovídal soutěženímu řádu (díl b odst. 2.1)

- podle charakteru trati je nutné rozmístit po sjezdovce ochranné prostředky pro zvýšení bezpečnosti závodníků.

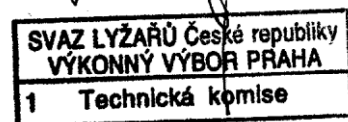
pro závody ve
sjezdu
super-G
OSL
SL

v kategoriích
mladší žáci
junioři
dospělí

přiděleno homologační číslo **088/01/11**

Datum
25. 4. 2011

ing. arch. Martin Vokatý
inspektor





SVAZ LYŽAŘŮ ČESKÉ REPUBLIKY
SKI ASSOCIATION OF THE CZECH REPUBLIC

HOMOLOGAČNÍ PROTOKOL

Na základě zjištěných skutečností bylo sjezdovce " Střecha " KUBOVA HUŤ

	START	CÍL	VÝŠK. ROZDÍL	DÉLKA
SL	1 125	995	130	600

* pozn. pro závody jednotlivých kategorií musí být výškový rozdíl snižen tak aby odpovídal soutěženímu řádu (díl b odst. 2.1)
t.j. pro kategorii ml ž. max. 140 m, st. ž. max. 180 m

pro závody ve

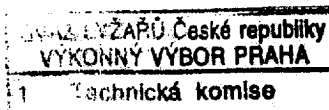
sjezdu
super-G
OSL
SL

v kategoriích

žáci
junioři
dospělí

přiděleno homologační číslo 032/02/97

Datum
30. 9. 1998



ing.arch. Martin Vokatý
inspektor



**SVAZ LYŽAŘŮ ČESKÉ REPUBLIKY
SKI ASSOCIATION OF THE CZECH REPUBLIC**

MÍSTO*KUBOVA HUŤ*..... **NÁZEV TRATĚ***POD OBROVCEM*.....

Pro kterou disciplínu je trať určena

sjezd
super-G
obří slalom
slalom

Pro kterou kategorii

muži, ženy (junioři, juniorky)
žáci, žákyně

Majitel tratě (pozemku):

Název: **Ichová Kristina** *Lesy České republiky, s.p.*.....
IČO : *47261226* *42196451*
sídlo (kontaktní adresa): *Kostelní 54/12* *Přemyslova 1106/19*
..... *38501 Vimperk* *501 68 Hradec Králové 8*
Tel: Fax: Tel: *495 860 111* Fax: *495 262 391*.....

Provozovatel tratě:

Název: **Služby obce Kubova Huť s.r.o.**
IČO : *28114370*
sídlo (kontaktní adresa): *Kubova Huť 22*
..... *38501 Vimperk*
Tel: *721 267 867* Fax:

Vztah provozovatele a majitele pozemku ev. doba pronájmu:

.....*nájemní smlouva*.....

Majitel* provozovatel* lyžařských dopravních zařízení:

Název: *Ski-Klub Strakonice*
IČO : *60090022*
sídlo (kontaktní adresa): *Kosmonautů 1233, 38601 Strakonice*
Tel: *606 265 413* Fax:

*nehodící se škrtněte

TECHNICKÉ PARAMETRY

	START m.n.m.	CÍL m.n.m.	VÝŠK. ROZDÍL	DÉLKA m.
OSL	-	-	-	-
SL	1095	985	110 m	512
SG	-	-	-	-
SJ	-	-	-	-

Šířka tratě: minimální20 m..... maximální35 m.....

Maximální sklon35,87°.....

Minimální sklon31,33°.....

Průměrný sklon32,07°.....

Orientace sjezdovky*jihovýchod*.....

Prostředí: průsek v lese, **skalnatý terén, volný prostor**

VŠEOBECNÉ INFORMACE

Délka trvání sněhové pokrývky od:listopad do:březen.....

Umělé zasněžováníano.....

Možnost preparace tratě vodou:ano.....

Způsob přístupu závodníků k cíli a ke startu

.....lanovkou; na lyžích.....

Způsob přístupu diváků k trati

..... lanovkou; na lyžích; pěšky.....

Parkovací prostory a jejich dosažitelnost

.....ano dostatečné – 30 m od cíle.....

Možnost odvozu raněného z tratě

.....výborná –Horská služba přímo u tratě; ZZS přístup cca 30 m od cíle.....

Dopravní zařízení u tratě a jejich kapacita

.....*TLV 12 – METASPORT OSTRAVA (kapacita 376 osob/ hodina)*

Možnost příjezdu sanitky a jestliže ano, kde: ...ano – na hlavní parkoviště.....

Možnost přistání vrtulníku a jestliže ano, kde: ...ano – možnost přímo na úpatí tratě.....

Vzdálenost nemocnice ev. lékařské služby: ...Vimperk (12 km).....

Možnost lyžování návštěvníků v době konání závodů

.....ano – sjezdovka Střecha.....

Možnost tréninku závodníků

.....ano.....

Popis ochranných prostředků rozmístěných po trati

..ochranné matrace; ochranné sítě.....

Přílohy nezbytné k získání dokumentace: Situační plán s vrstevnicemi ve standartním měřítku (1:1000, 1:2000, 1:5000) se zakreslenou tratí, ochrannými prostředky, přístupem ke startu a cíli, stanovištěm rozhodčích.

Doporučená dokumentace: Podélný profil tratě, fotografie sjezdovky (letecký snímek, snímek z protisvahu atp.)

Po zaslání tohoto formuláře a příslušné dokumentace na adresu:

ing. arch. Martin Vokatý

U parku 482

41 01 Trutnov

bude vydán homologační protokol a homologační číslo.

Datum Podpis žadatele:

04.04. 2011

SK MATY

Sokolská 63

370 05 České Budějovice

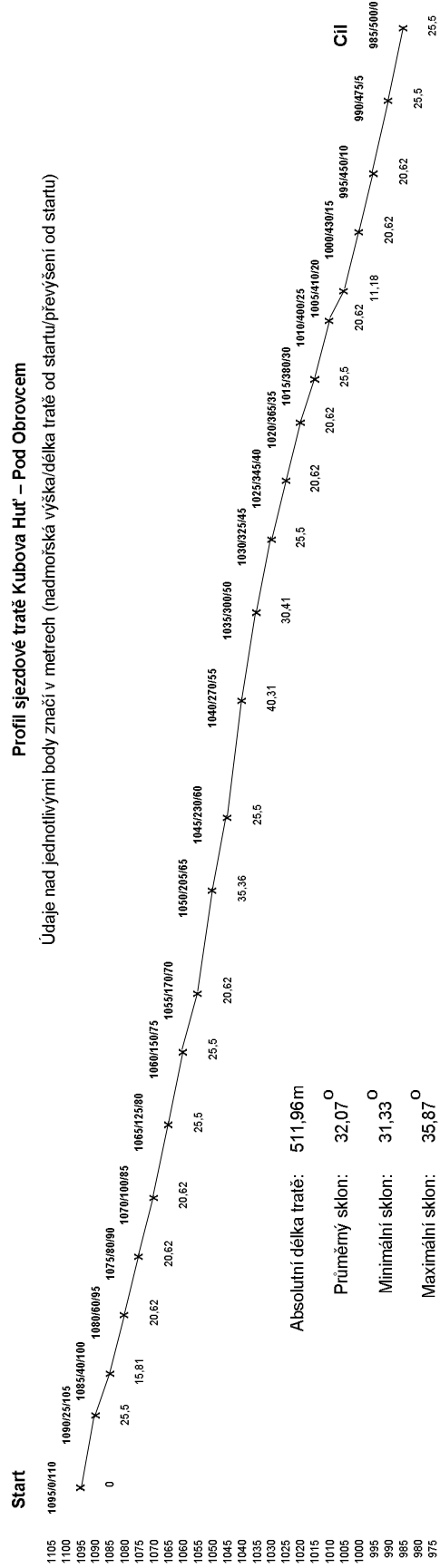
tel: 385348606

0 5 10 15 20 25 30 35 40 45 50 55 60 65 70 75 80 85 90 95 100 105 110 115 120 125 130 135 140 145 150 155 160 165 170 175 180 185 190 195 200 205 210 215 220 225 230 235 240 245 250 255 260 265 270 275 280 285 290 295 300 305 310 315 320 325 330 335 340 345 350 355 360 365 370 375 380 385 390 395 400 405 410 415 420 425 430 435 440 445 450 455 460 465 470 475 480 485 490 495 500 505 510 515 520 525 530 535 540 545 550 555 560 565 570 575 580 585 590 595 600 605 610 615 620 625 630

Horizontální délka (m)

Profil sjezdové tratě Kubova Hut – Pod Obrovcem

Údaje nad jednotlivými body značí v metrech (nadmořská výška/délka tratě od startu/převýšení od startu)

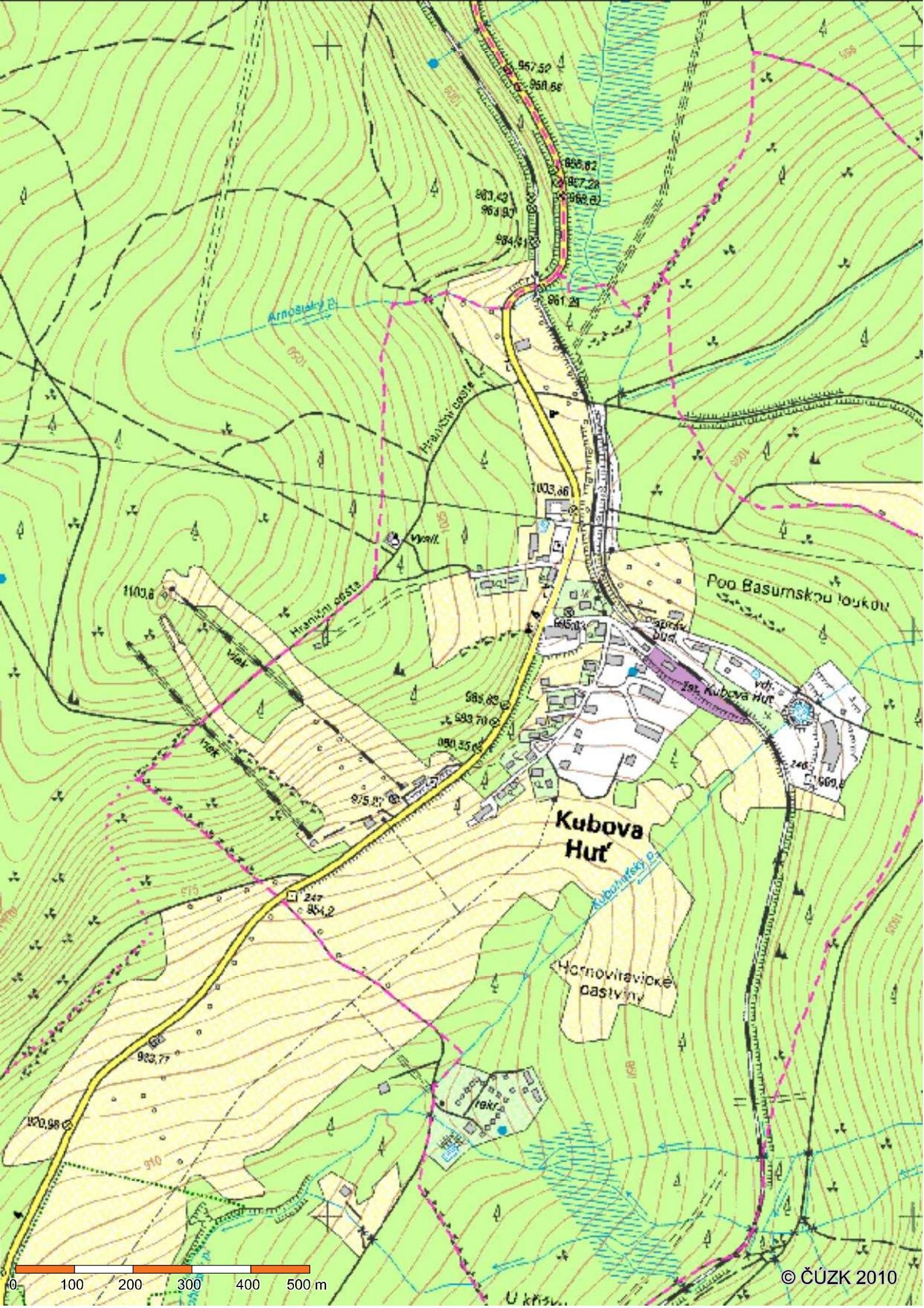


Absolutní délka tratě: 511,96m
 Průměrný sklon: 32,07 ‰
 Minimální sklon: 31,33 ‰
 Maximální sklon: 35,87 ‰

Nadmořská výška (m)

Start

Cíl



1100,8

Arnoský p.

Výhled

Hranice 00513

Poo Basumskou loukou

Kubova Huť

1st. Kubova Huť

Hornovíraické pastviny

